

圖 1

國立彰化師範大學位置圖

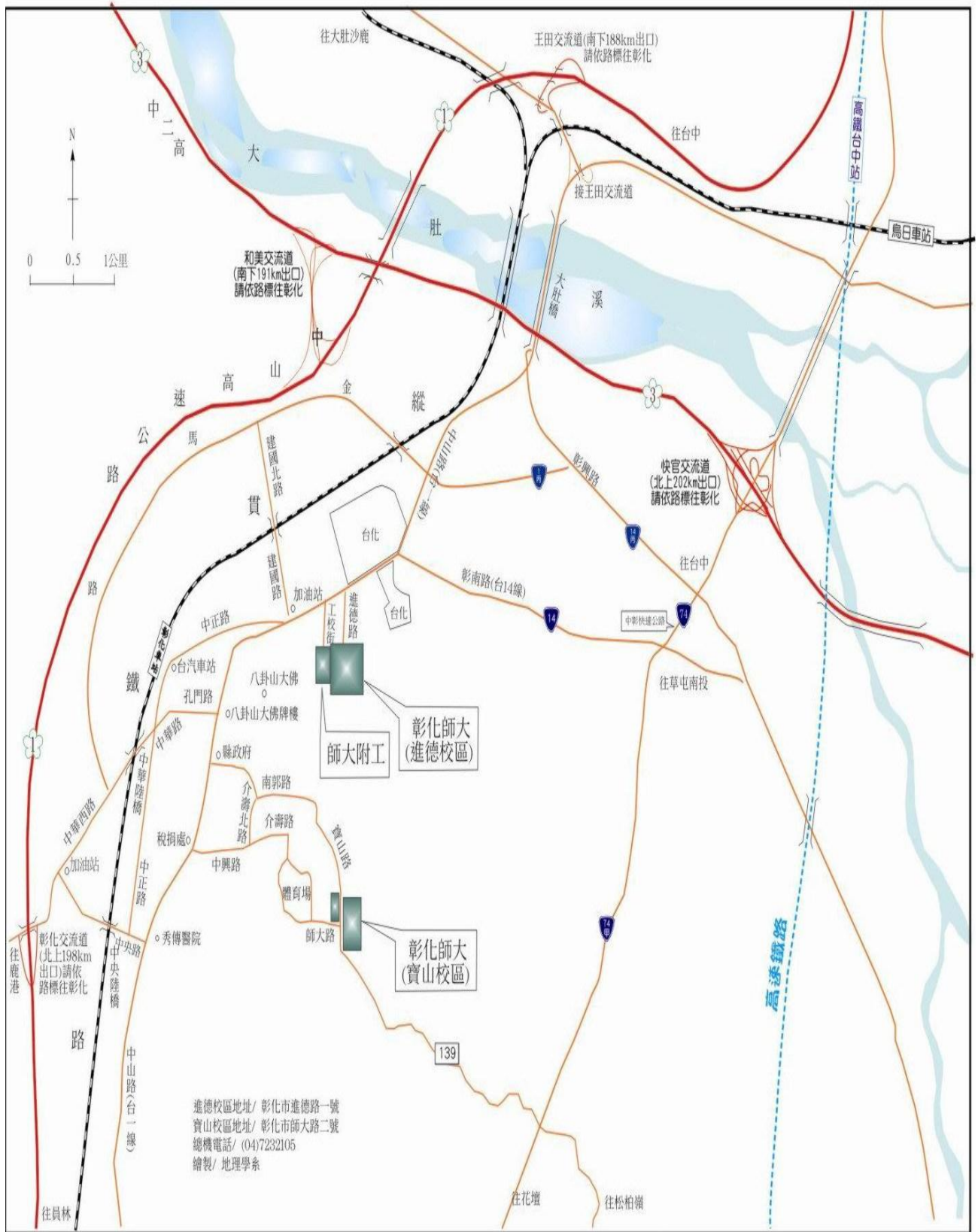




圖 2-2

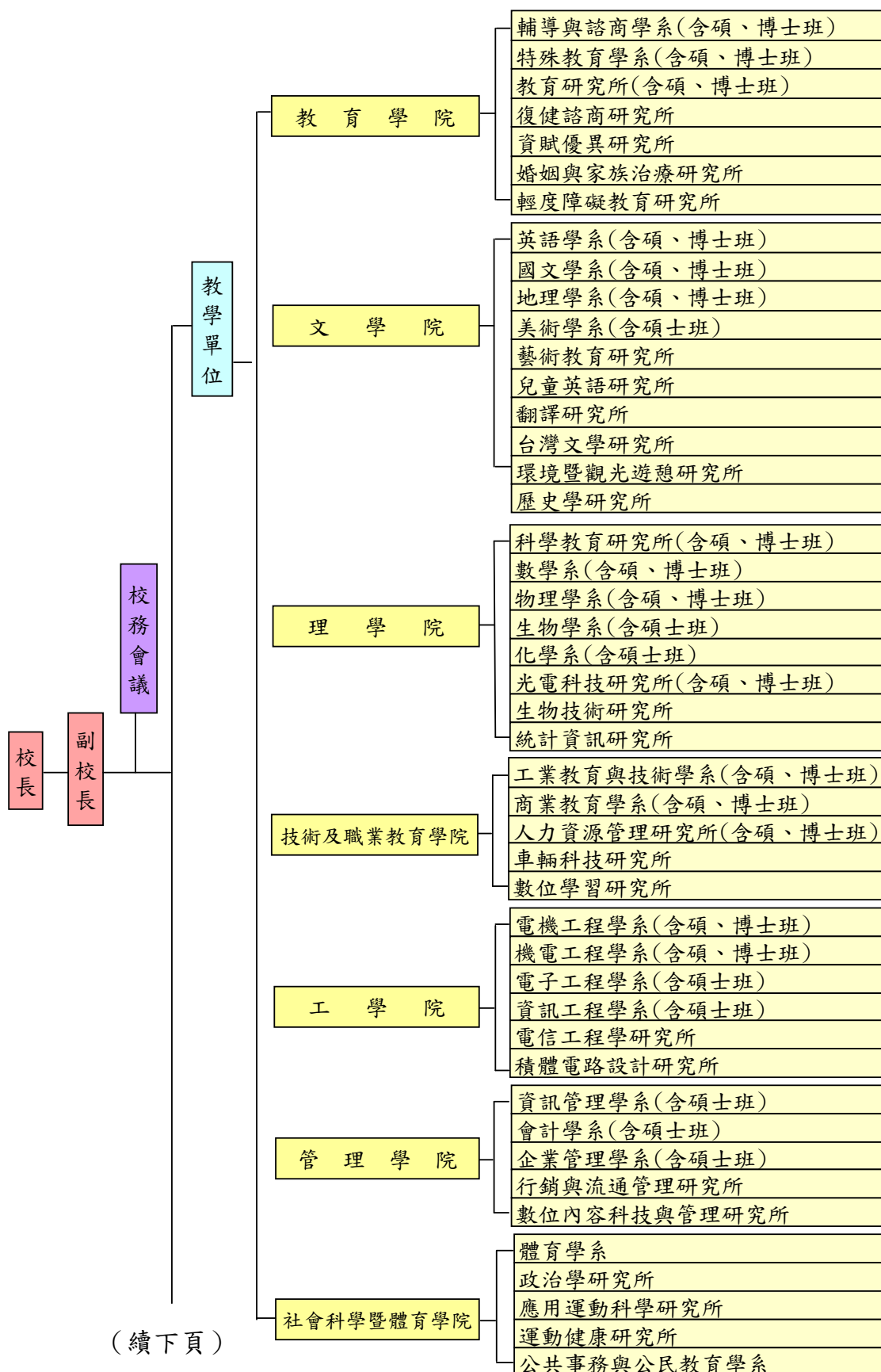
寶山校區平面圖





圖3

組織系統圖



(續下頁)

圖3

組織系統圖 (續1)

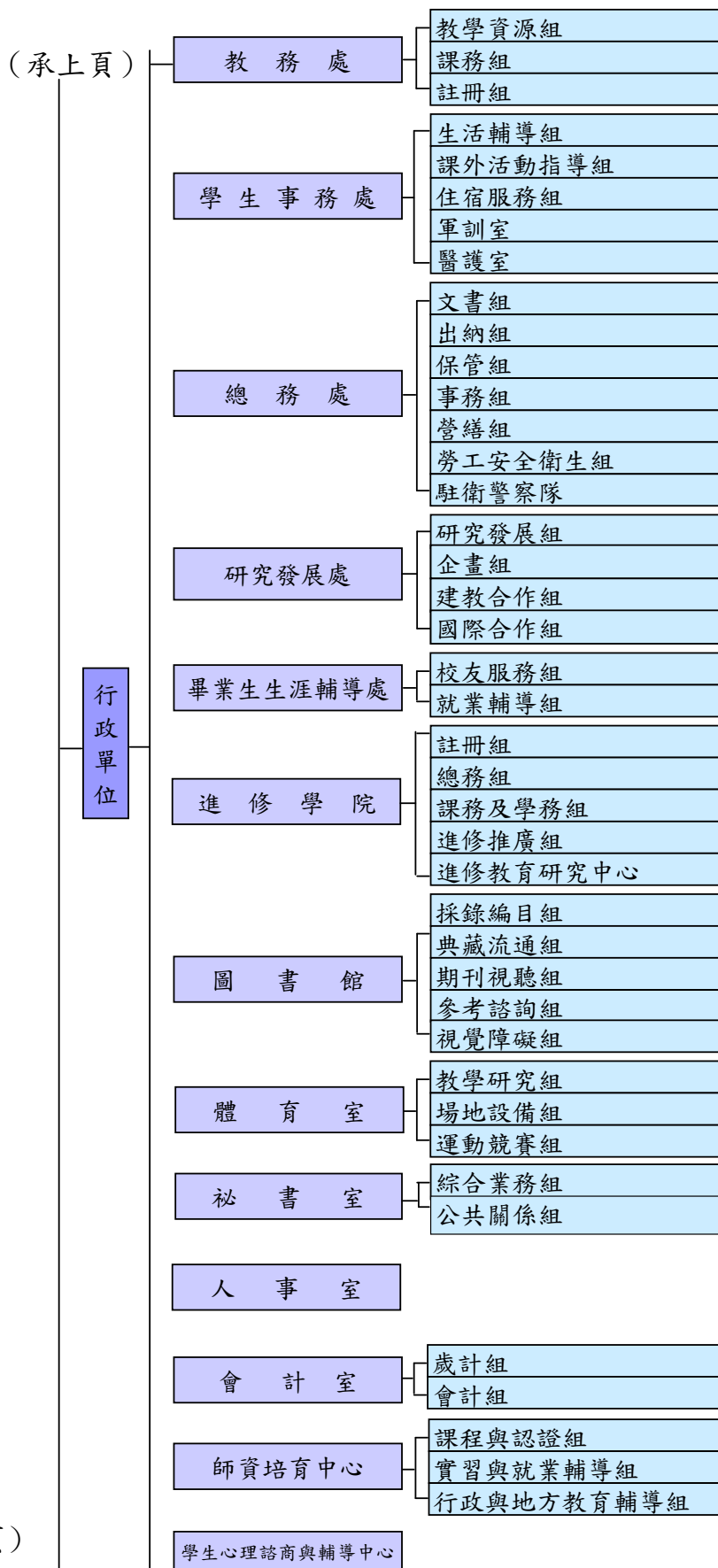


圖3

組織系統圖 (續2)

(承上頁)

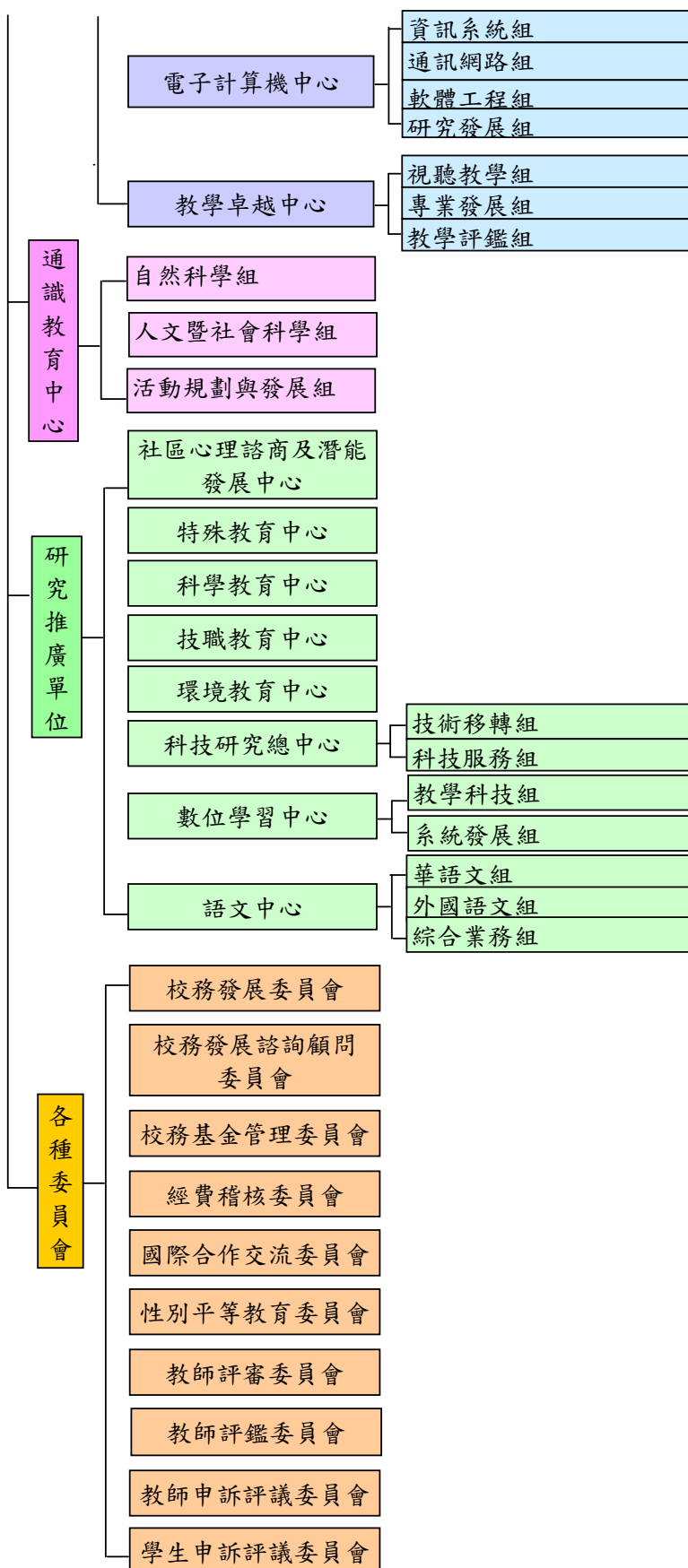


圖4 歷年專任教師人數—按職級分

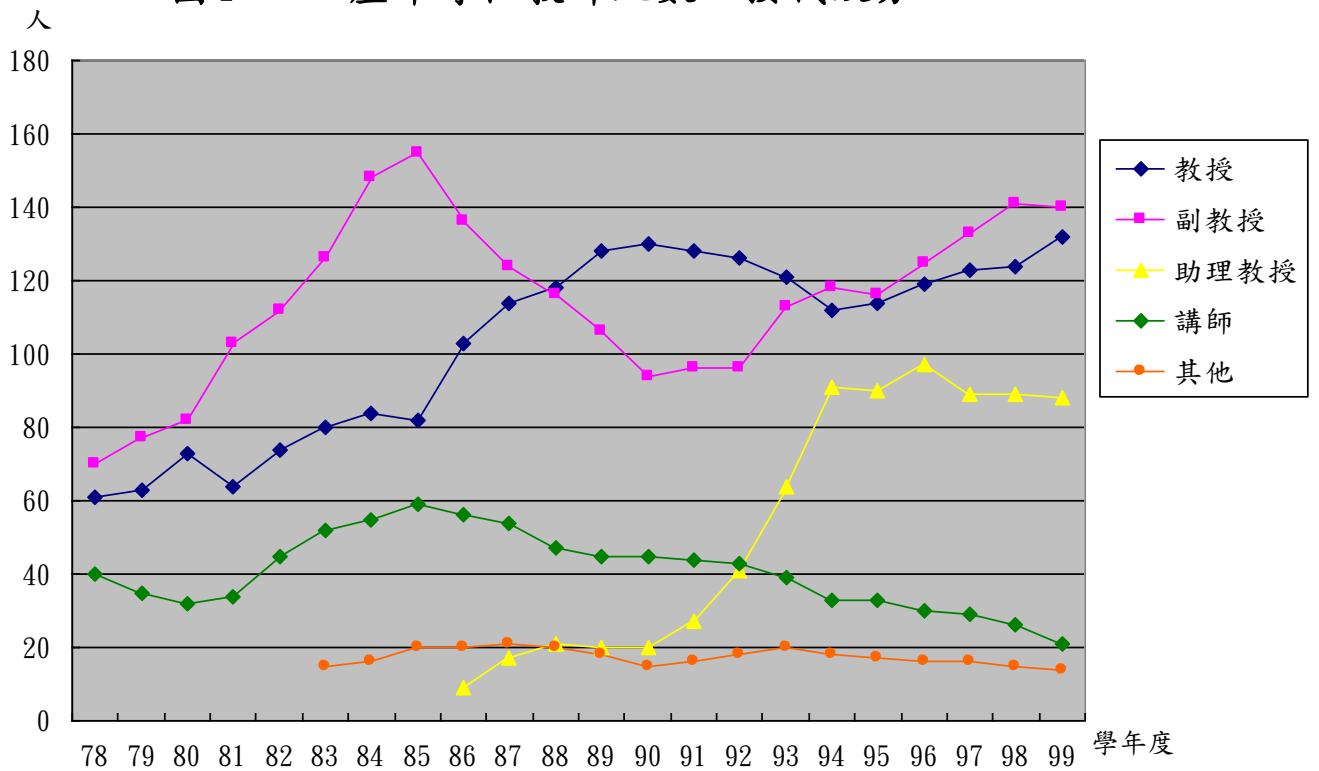


圖5 歷年專任教師人數—按學歷分

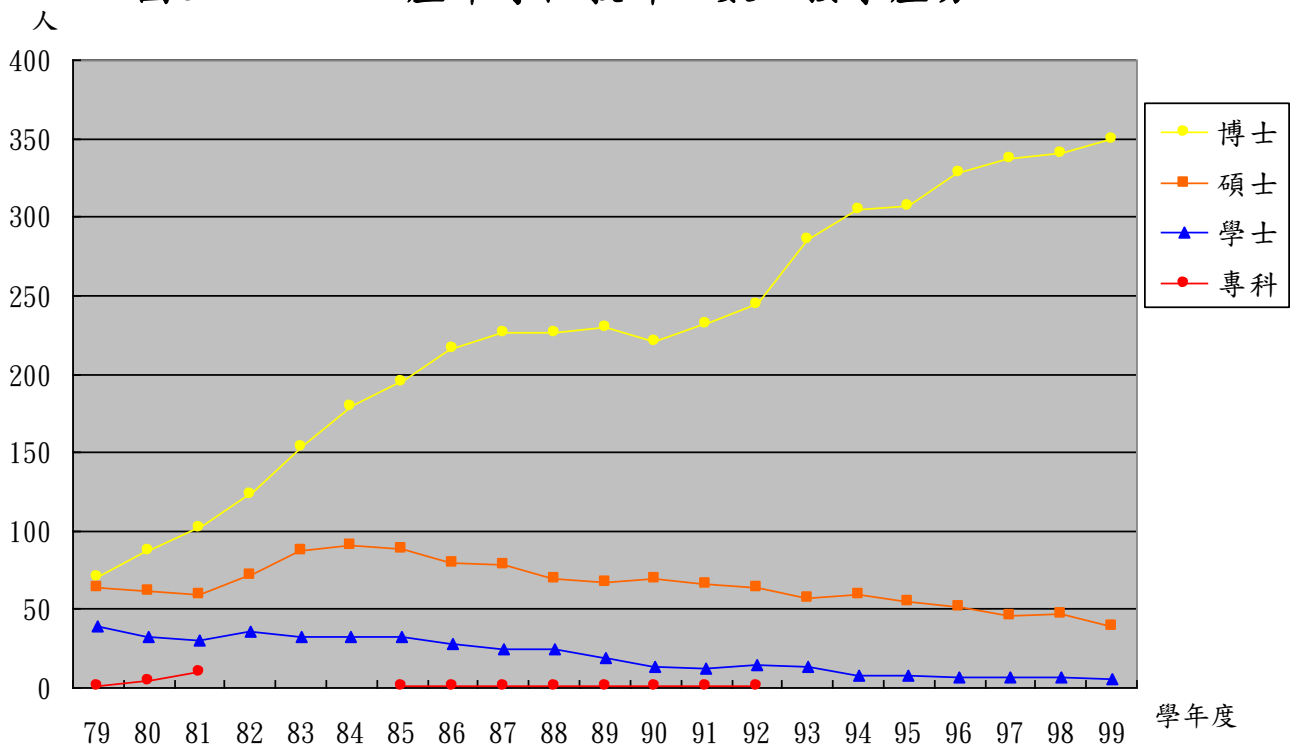


圖6 歷年專任教師—按年齡分

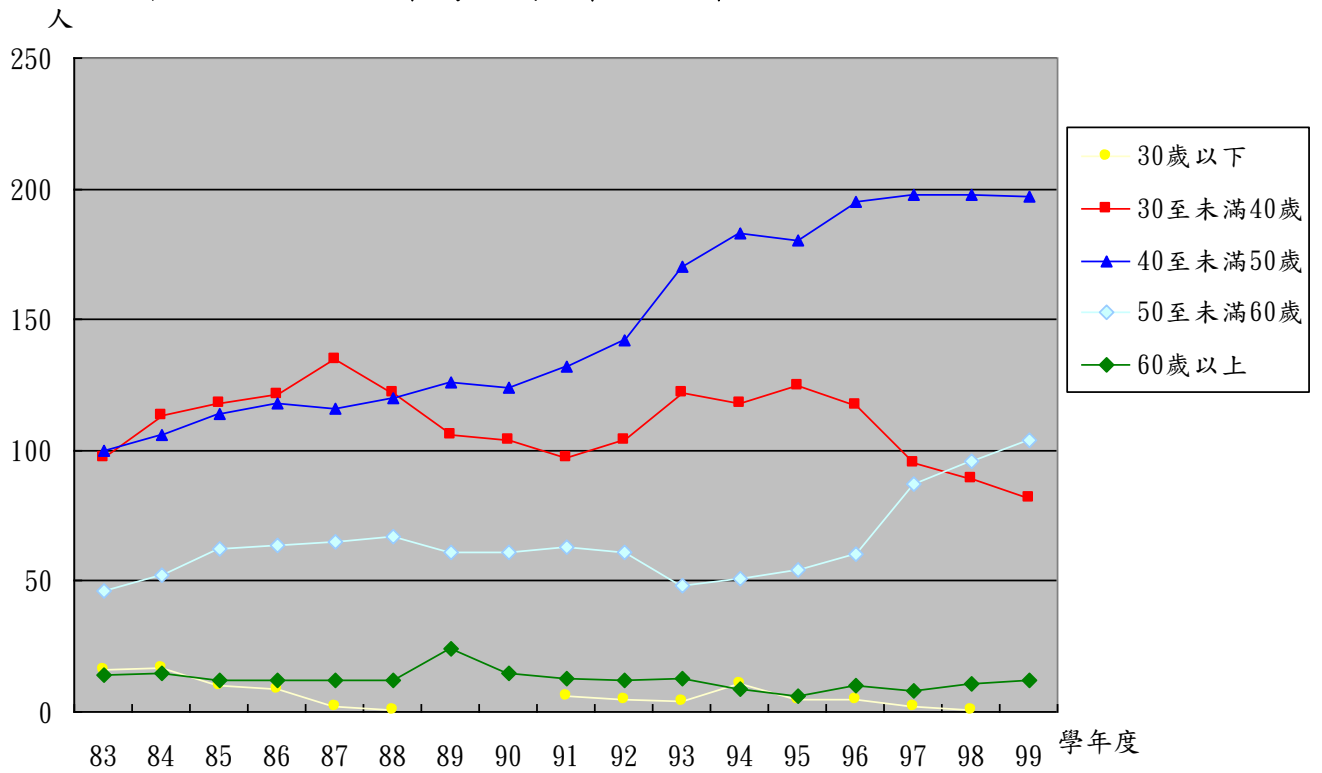


圖7 歷年專兼任教師人數

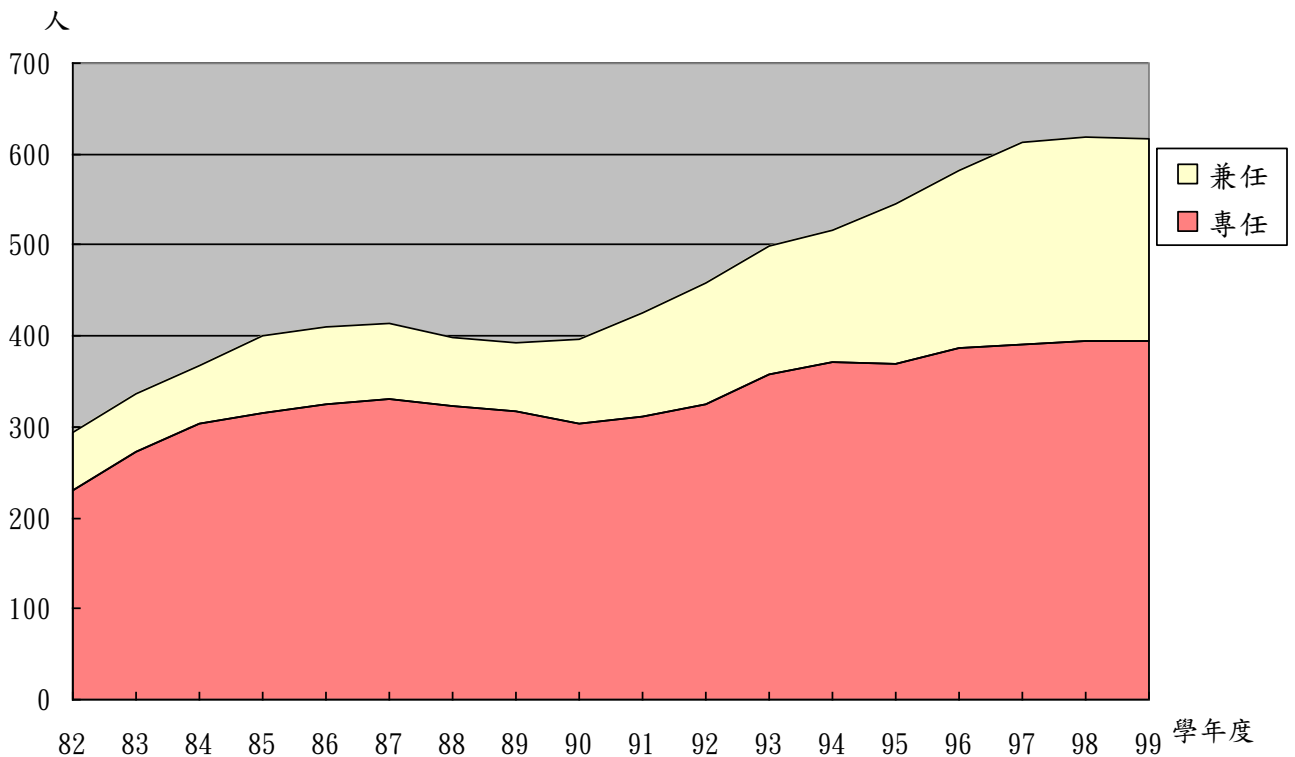




圖8 歷年教職員結構

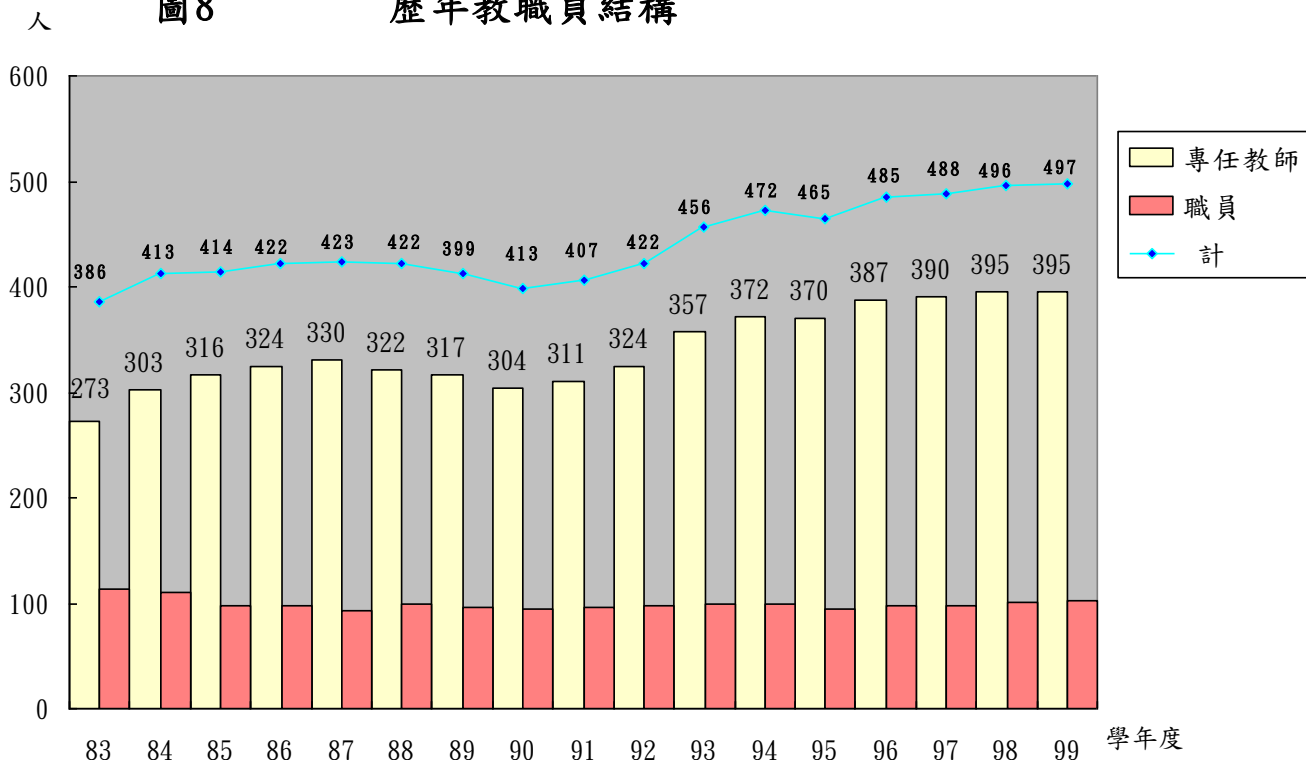


圖9 歷年學生人數

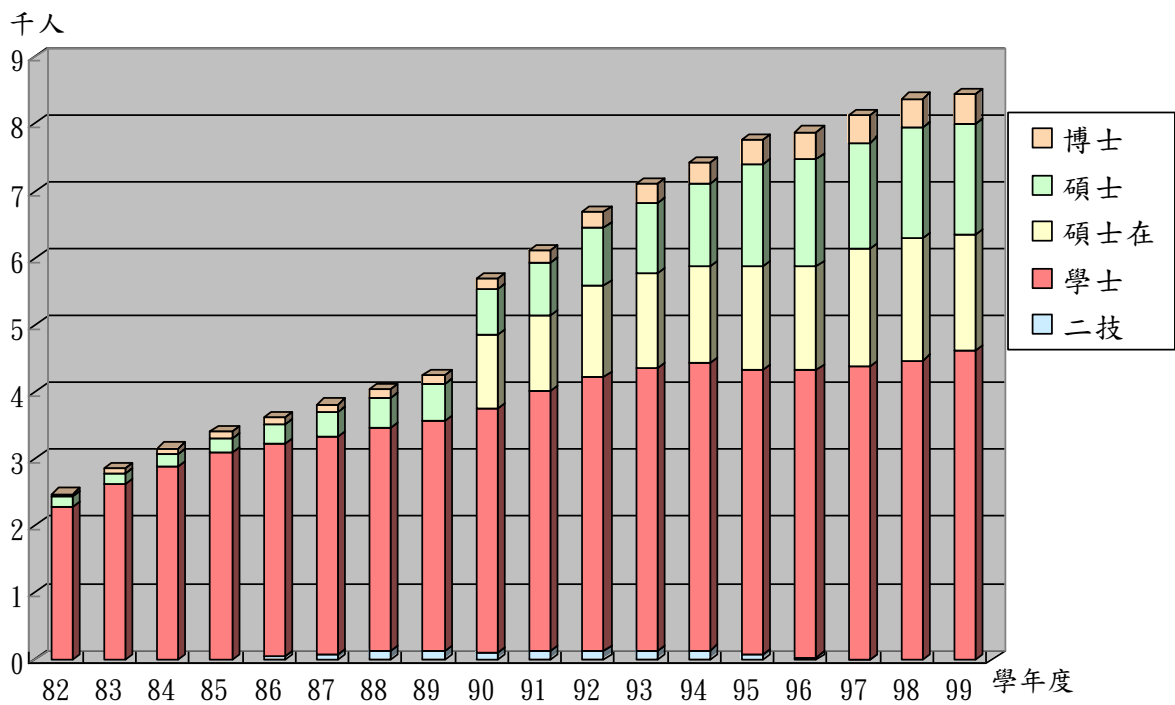


圖10 歷年各學院學生數

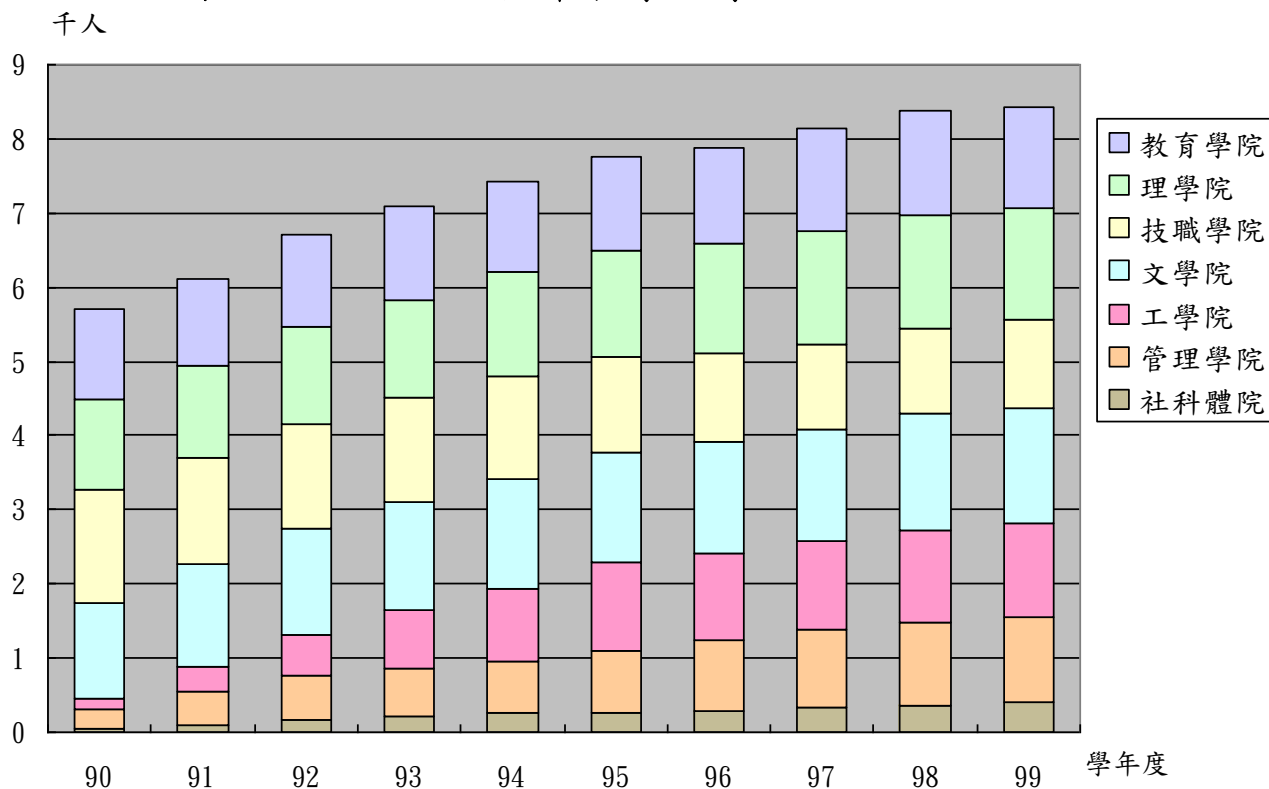


圖11 歷年僑生僑居地

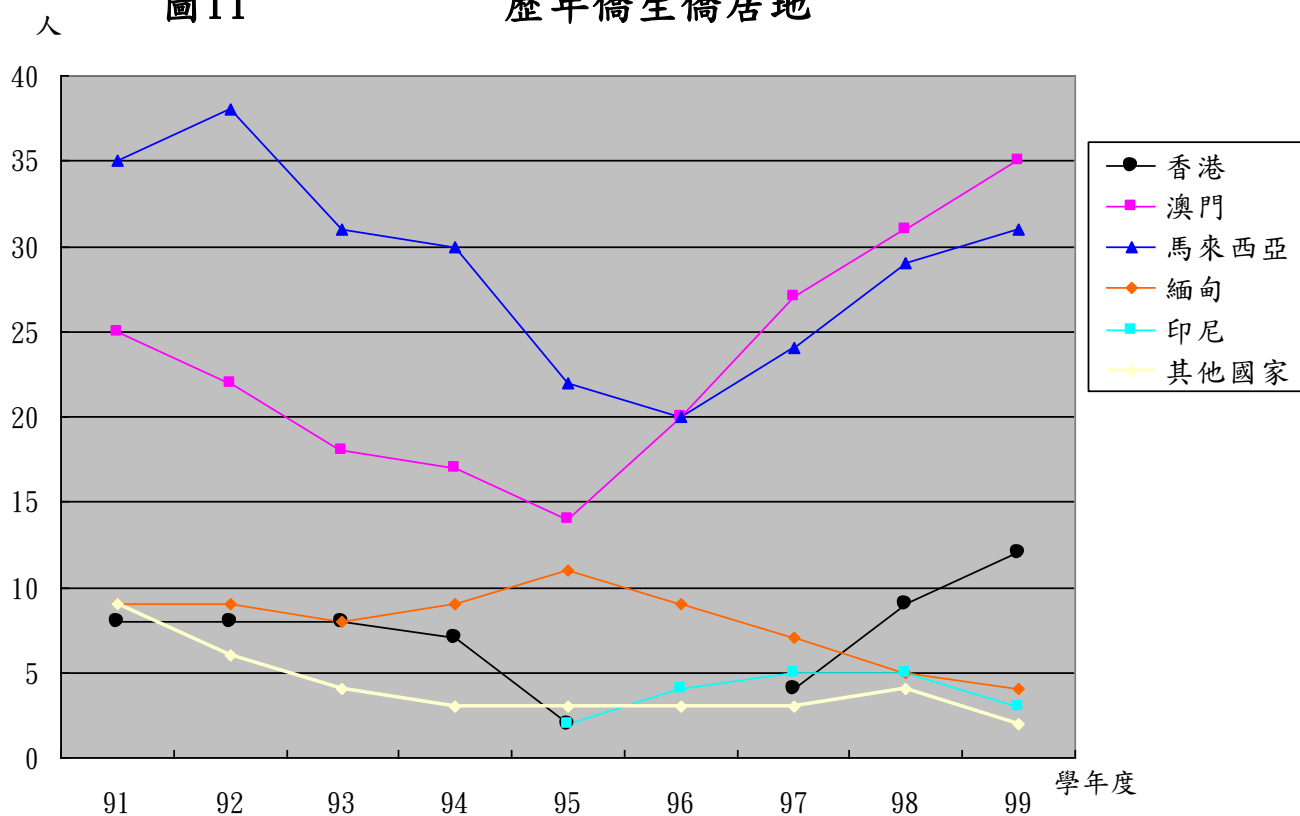


圖12 歷年原住民及身心障礙學生人數

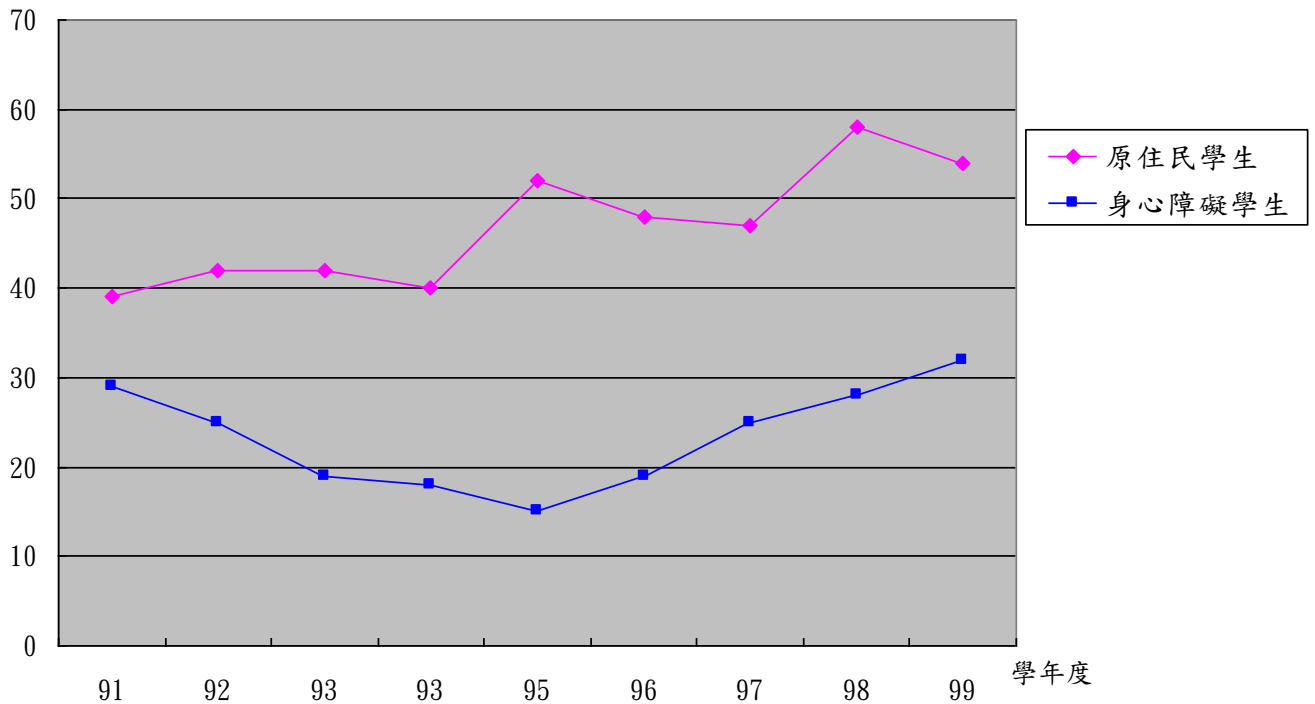
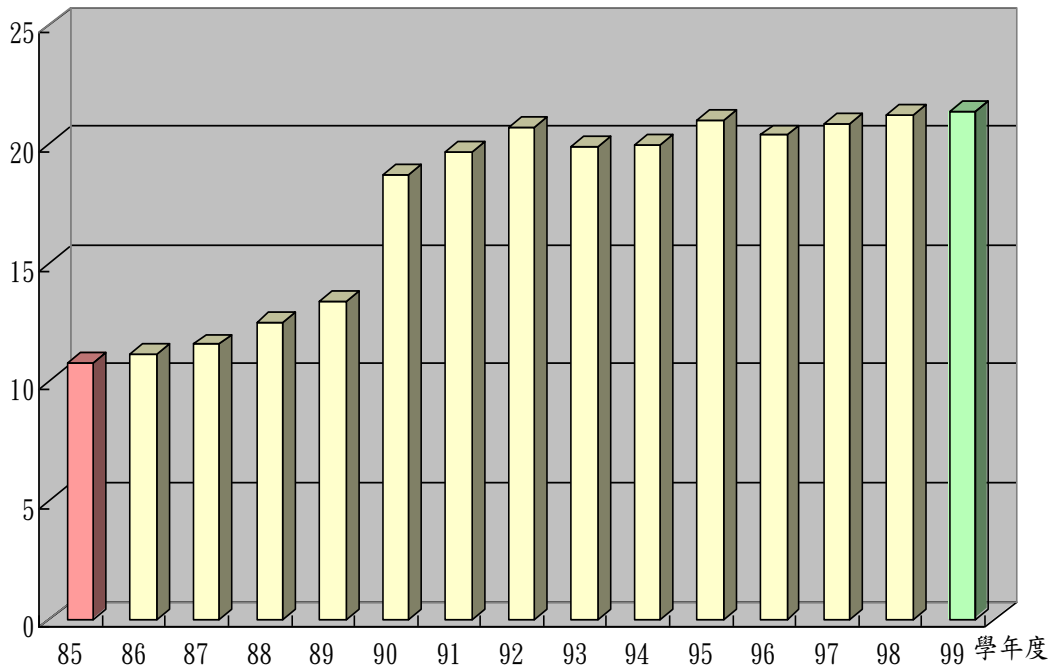


圖13 歷年生師比



註：90 學年度開始增設碩士在職專班，學生人數大幅增加，致生師比提高。

圖14 歷年畢業生人數

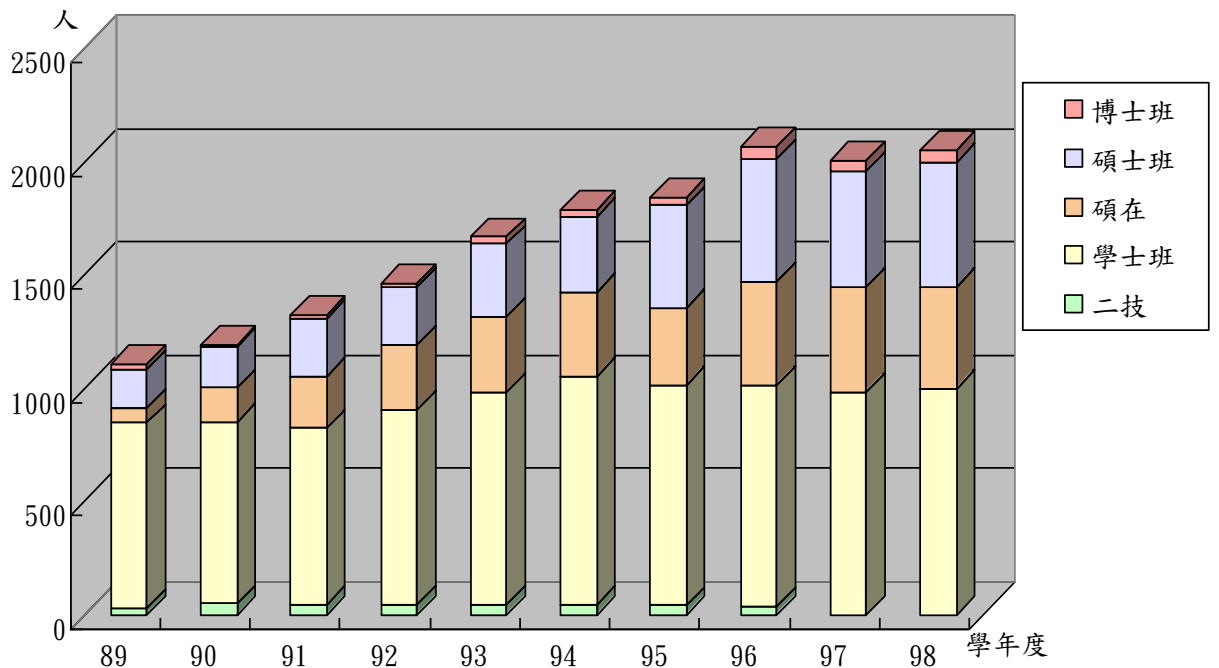


圖15 歷年休學人數

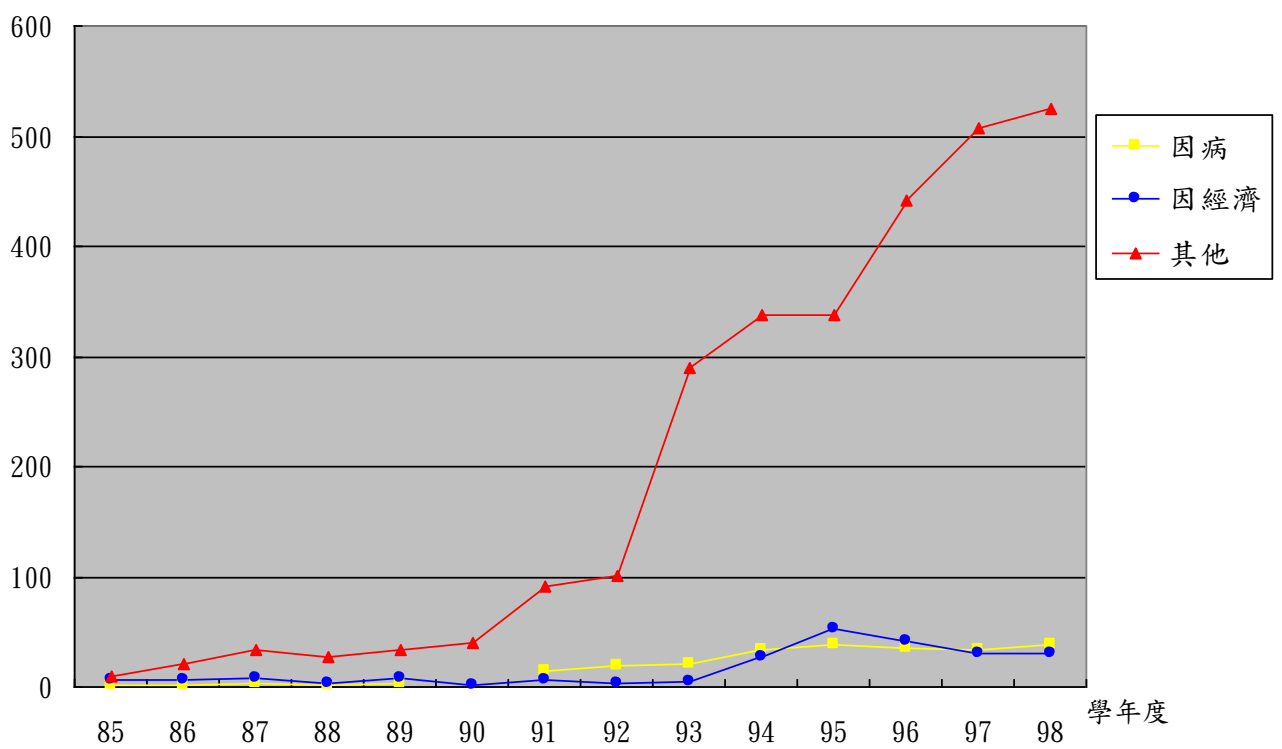
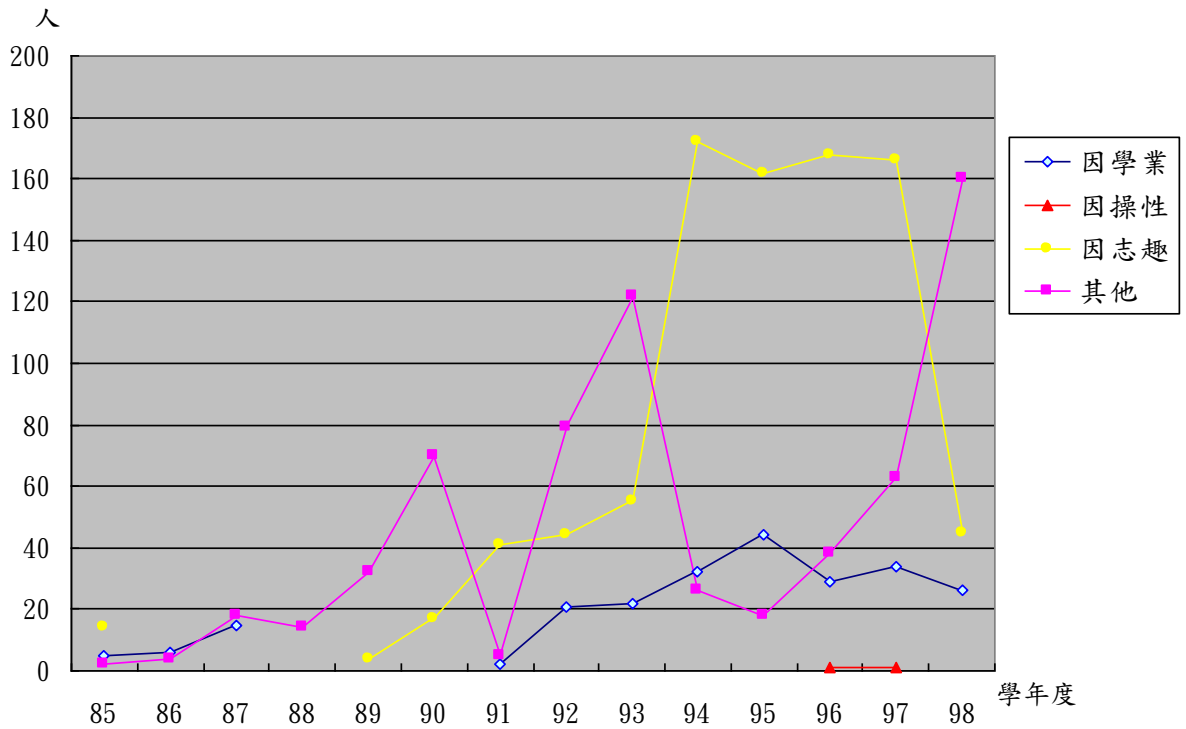
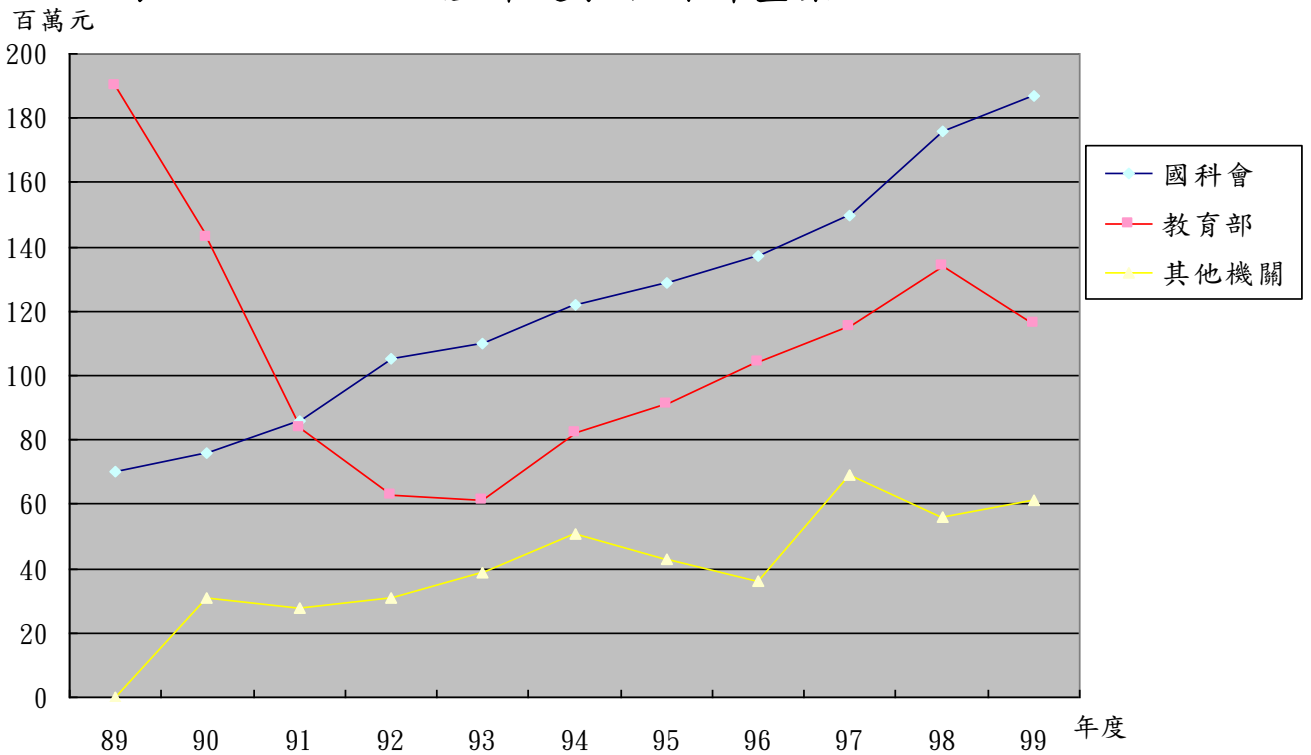


圖16 歷年退學人數



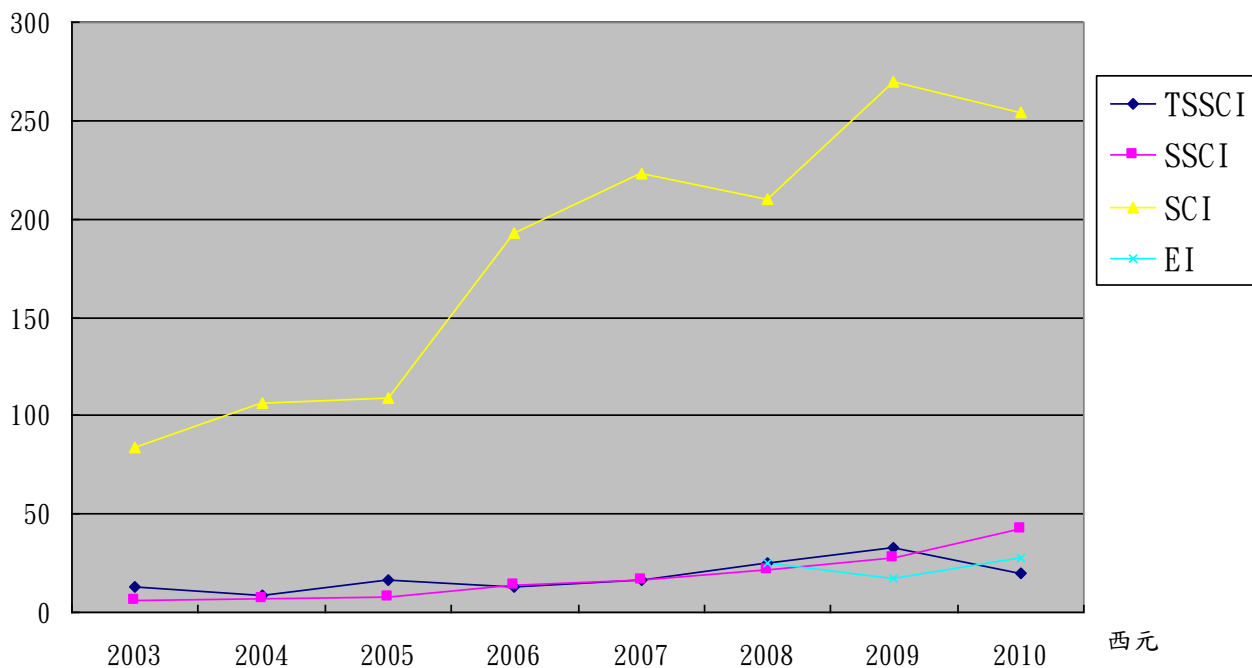
註：原列於「因志趣」退學人數中之逾期未註冊及休學逾期未復學部分，於98學年度改列為「其他」退學人數。

表17 歷年建教合作計畫案





件 圖18 歷年學術期刊發表



註:本表資料係由科技研究總中心所提供,僅計理工及人文教育類科。

億元 圖19 歷年校務基金業務收支決算數

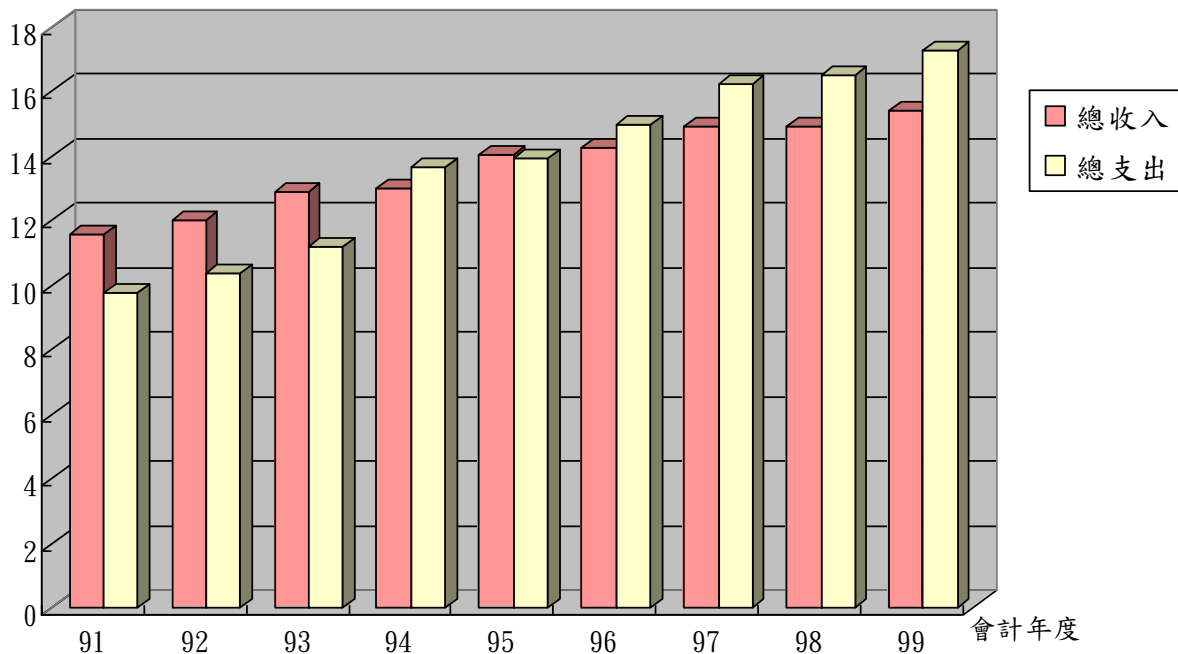


圖20 資本建設改良擴充預算數

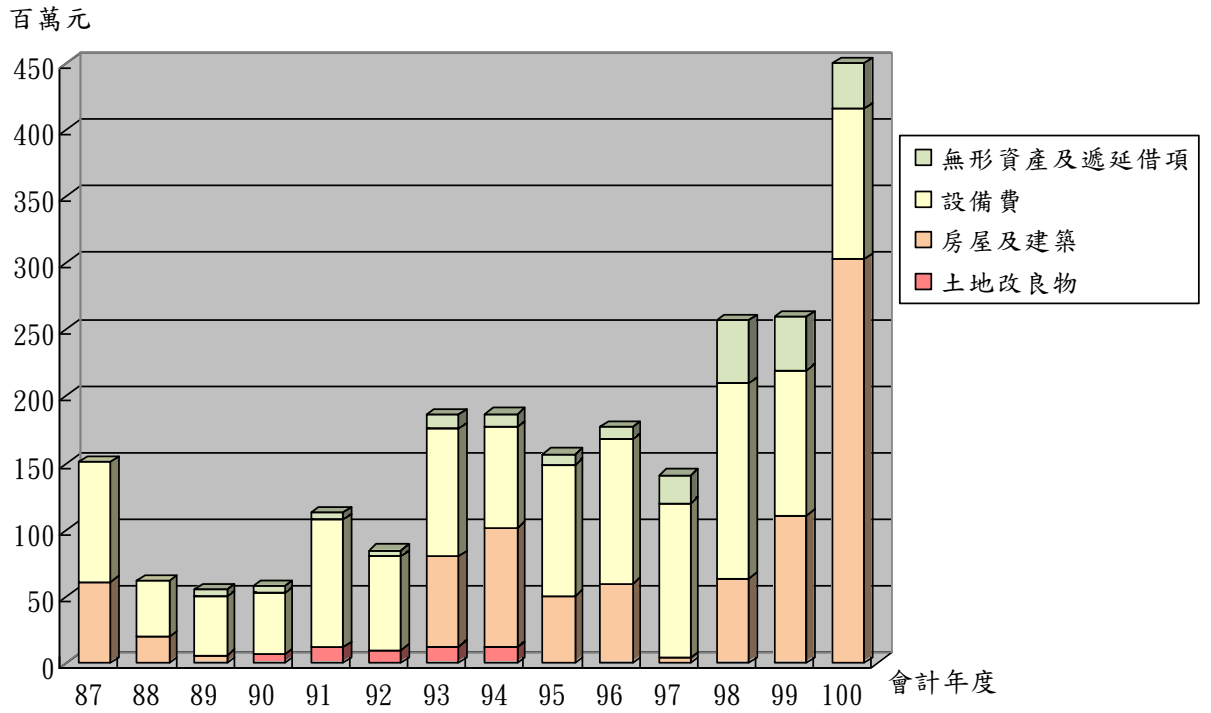


圖21 各學院專任教師人數  
99學年度

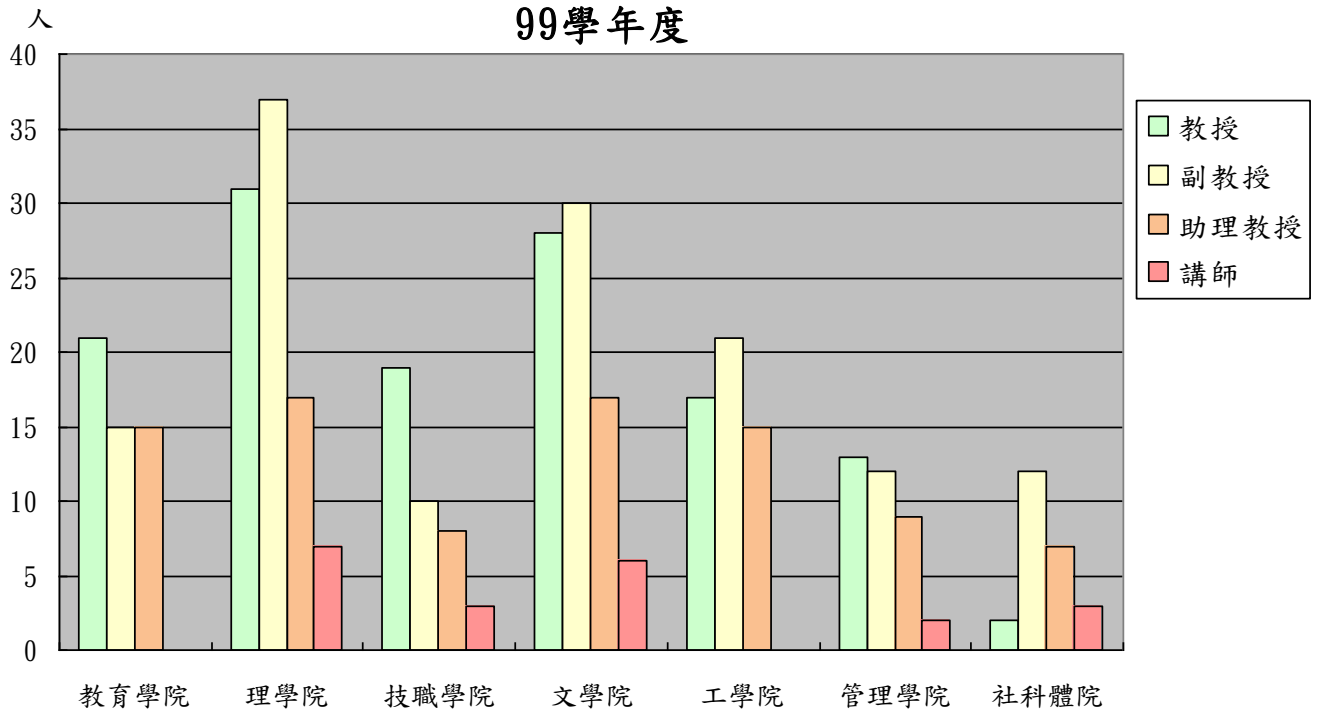


圖22 專任教師人數-按年齡別分  
99學年度

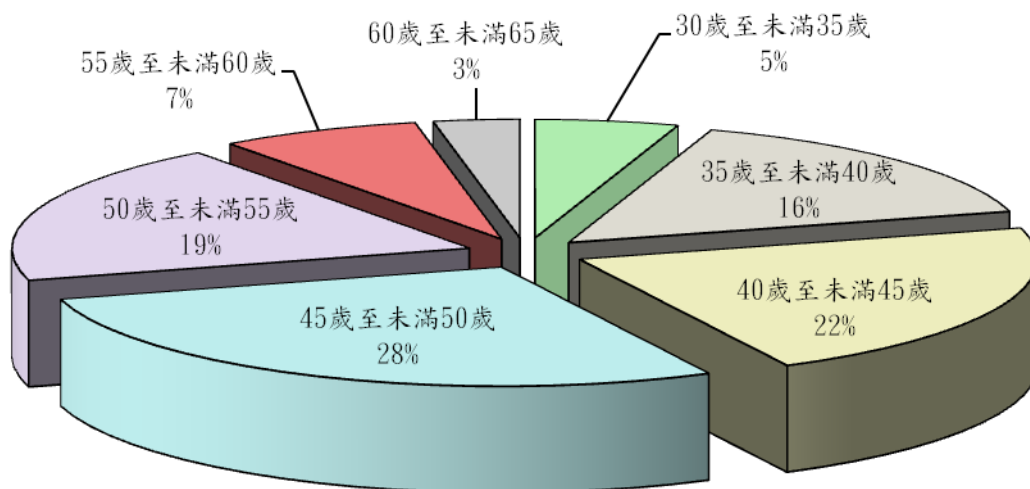


圖23 專任教師人數-按學歷別分  
99學年度

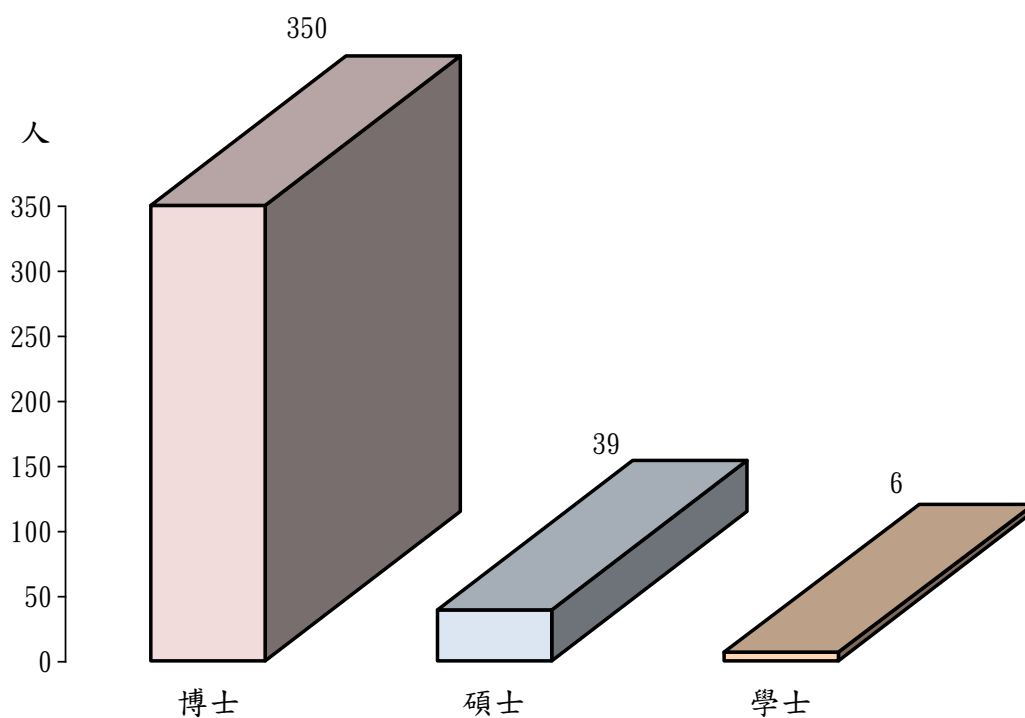


圖24

各學院學生人數  
99學年度

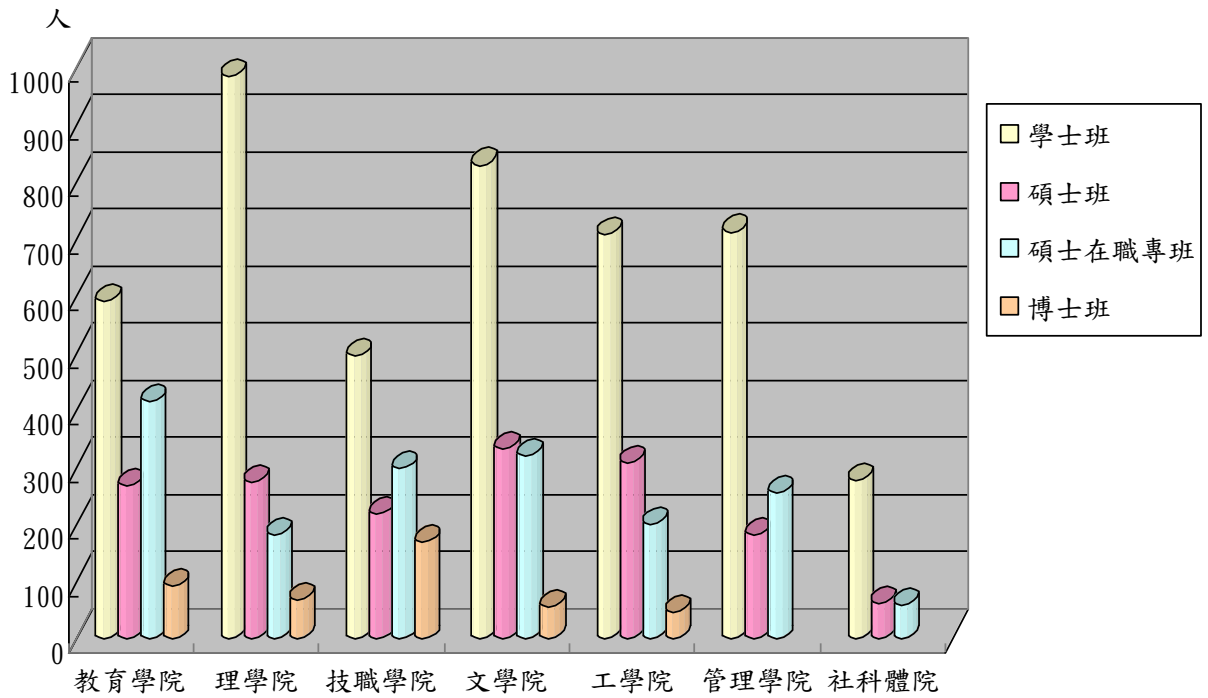


圖25

原住民學生人數-按族別分  
99學年度

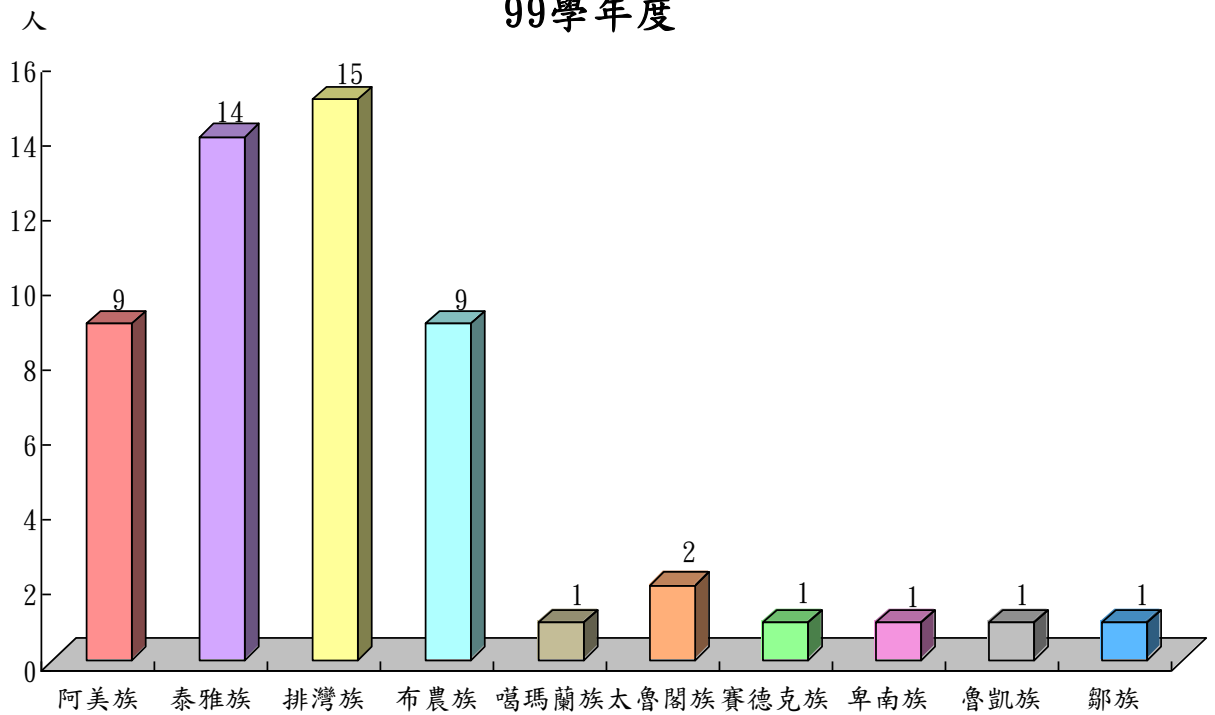


圖26 校務基金收入預算來源  
100年度

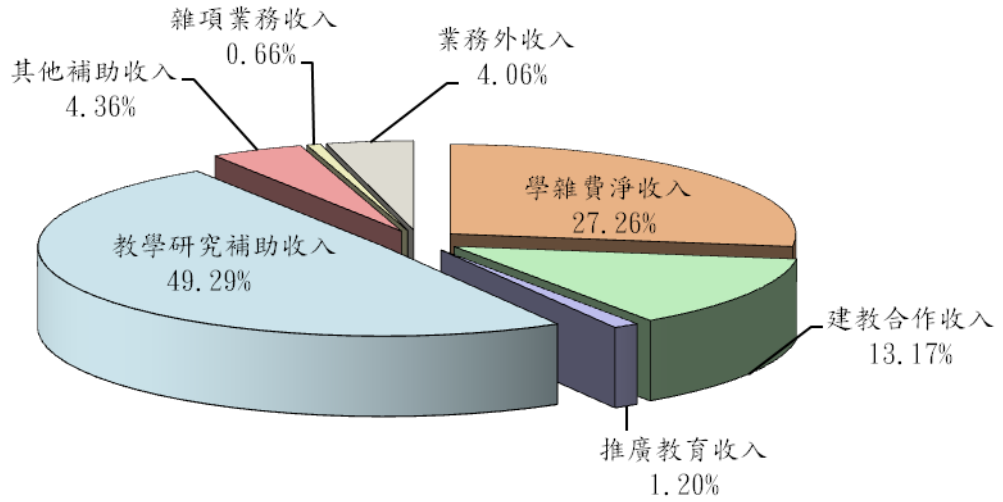


圖27 校務基金用途別預算  
100年度

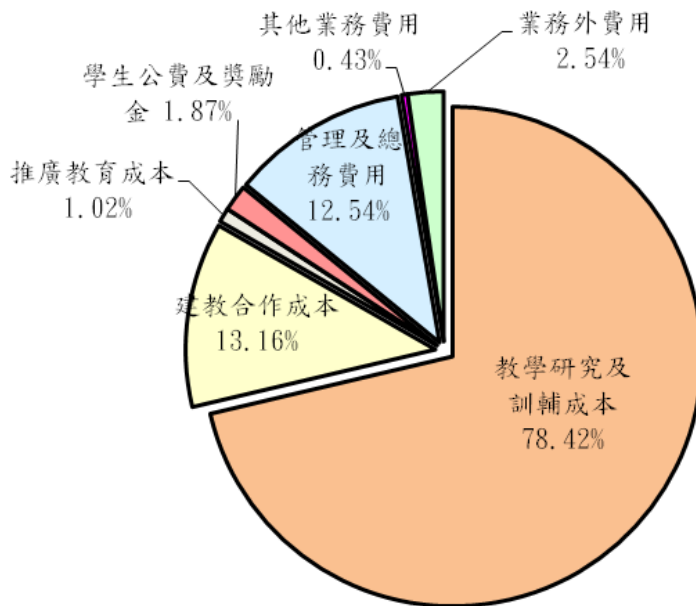




圖28

各國立大學專任教師人數-按職級分  
99學年度

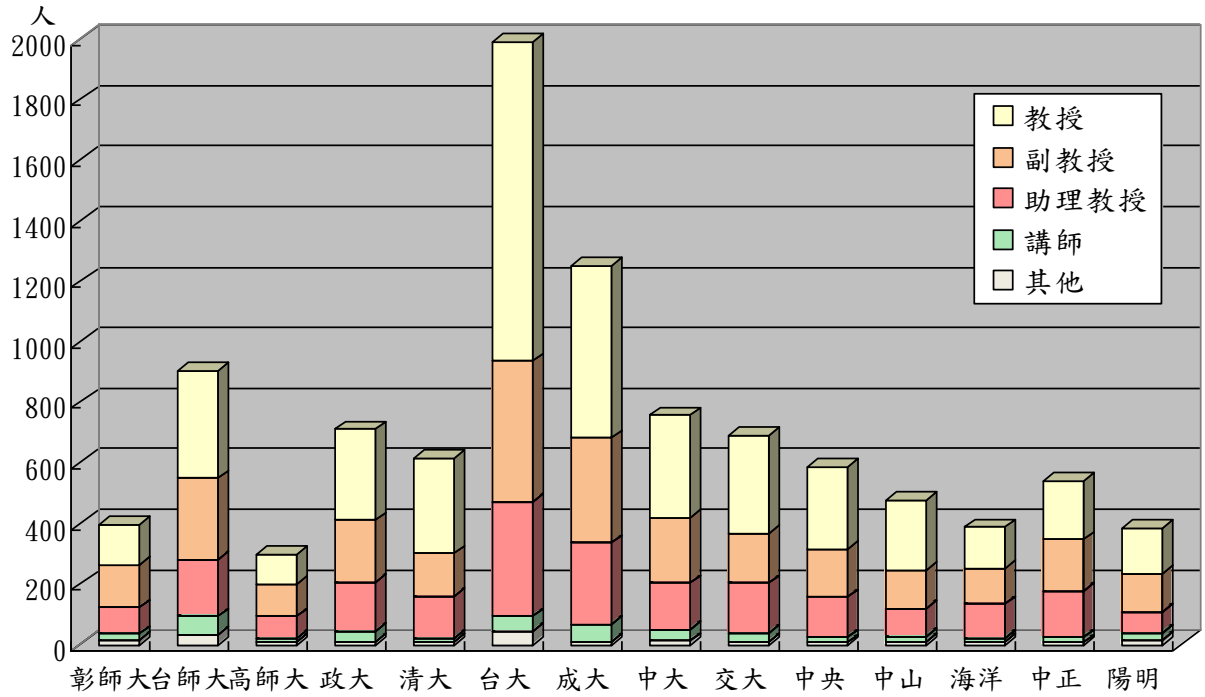


圖29

各國立大學專任教師-按學歷別分  
99學年度

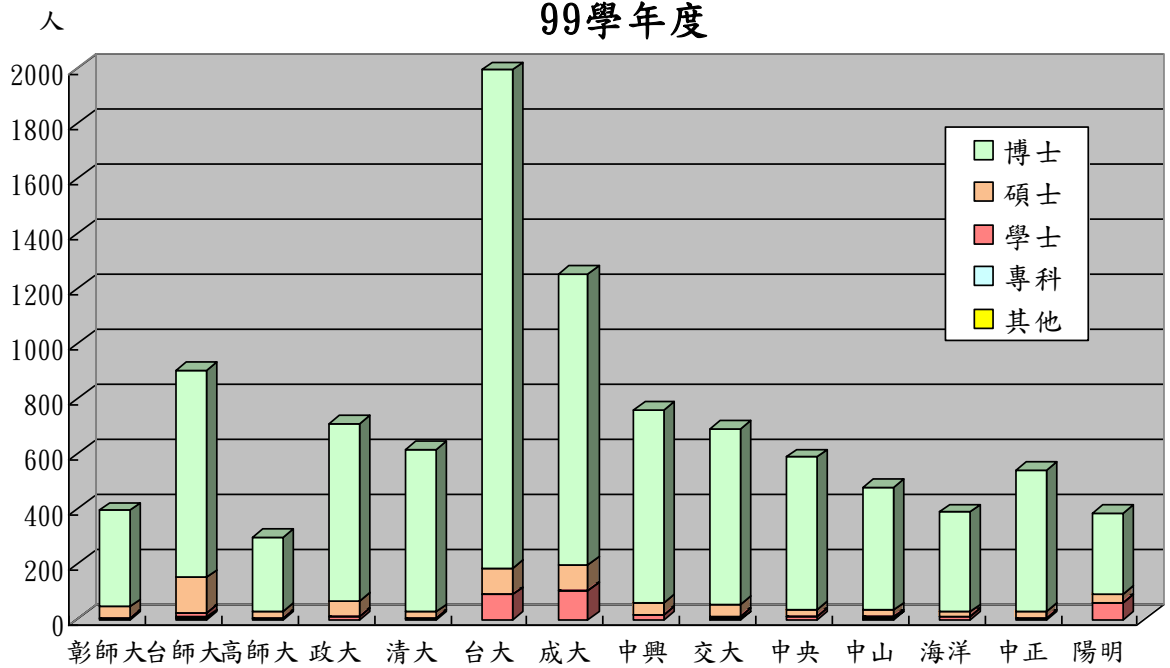


圖30

各國立大學生師比

99學年度

