

圖 1

國立彰化師範大學位置圖

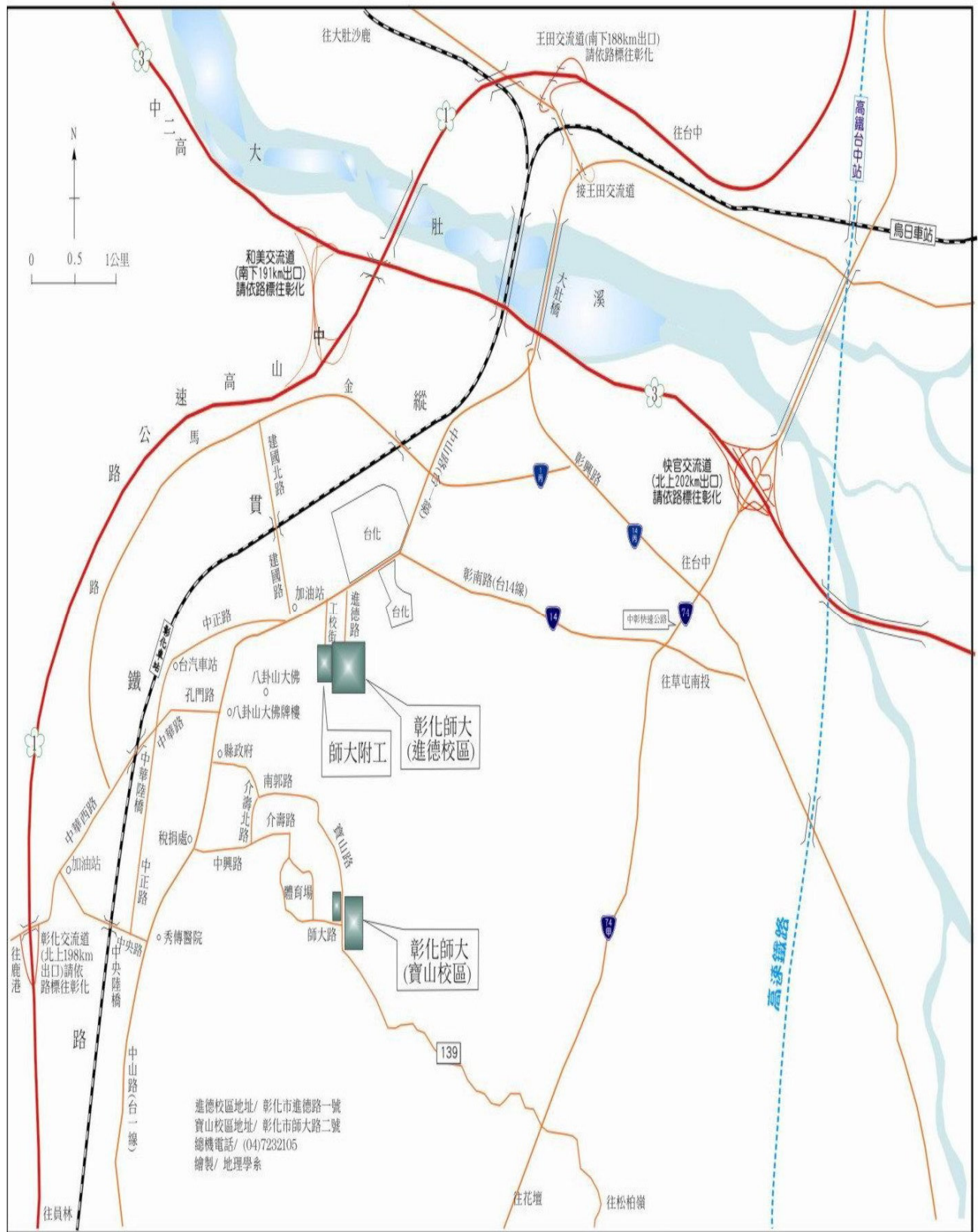
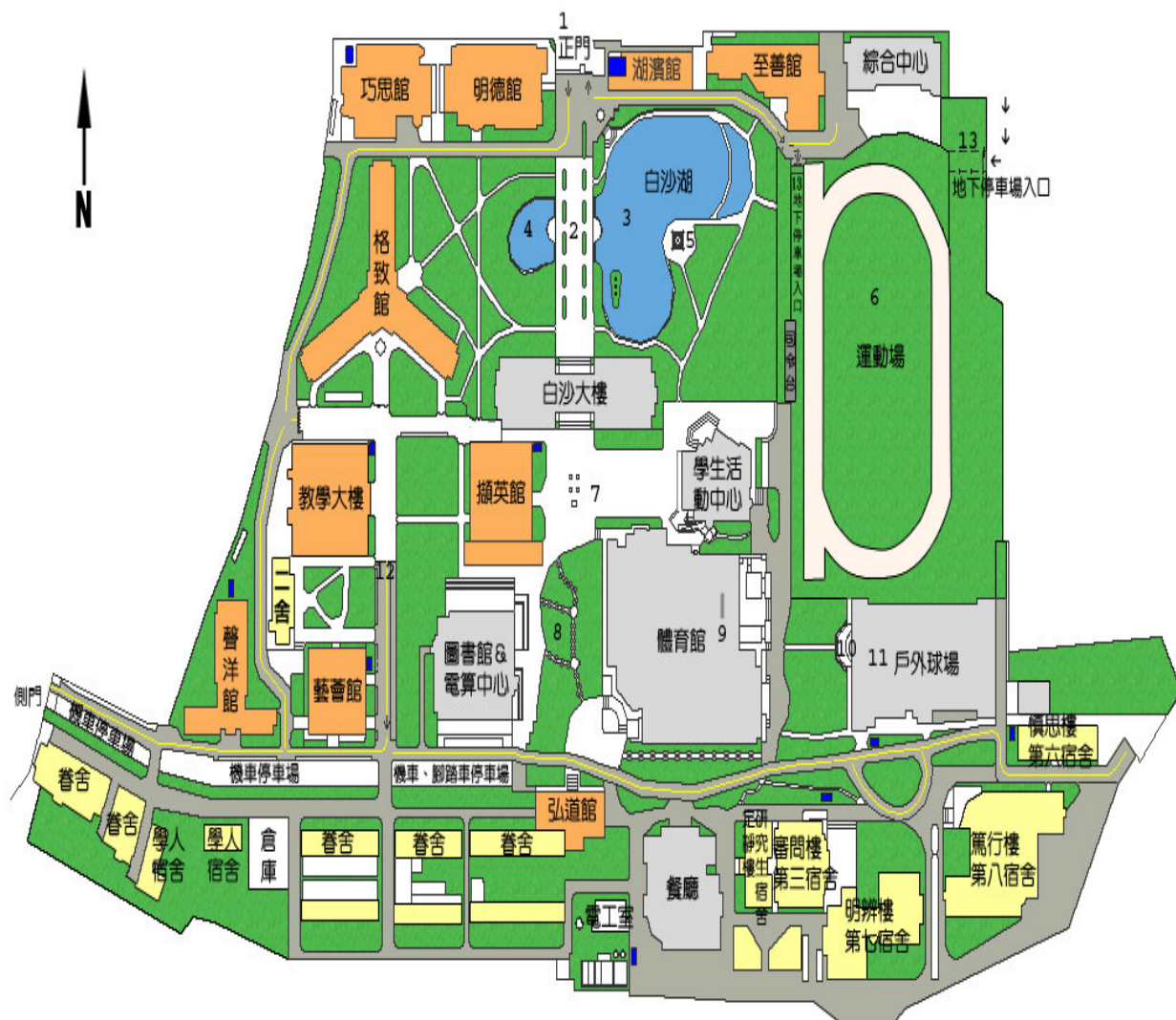


圖 2-1

進德校區平面圖



行人徒步區
 車道

1. 側門	5. 觀景亭	9. 陶壁	13. 地下停車場入口
2. 椰林大道	6. 運動場	10. 攀岩訓練場	
3. 白沙湖(大)	7. 孔子塑像	11. 戶外球場	
4. 白沙湖(小)	8. 中庭景觀	12. 汽車停車區	

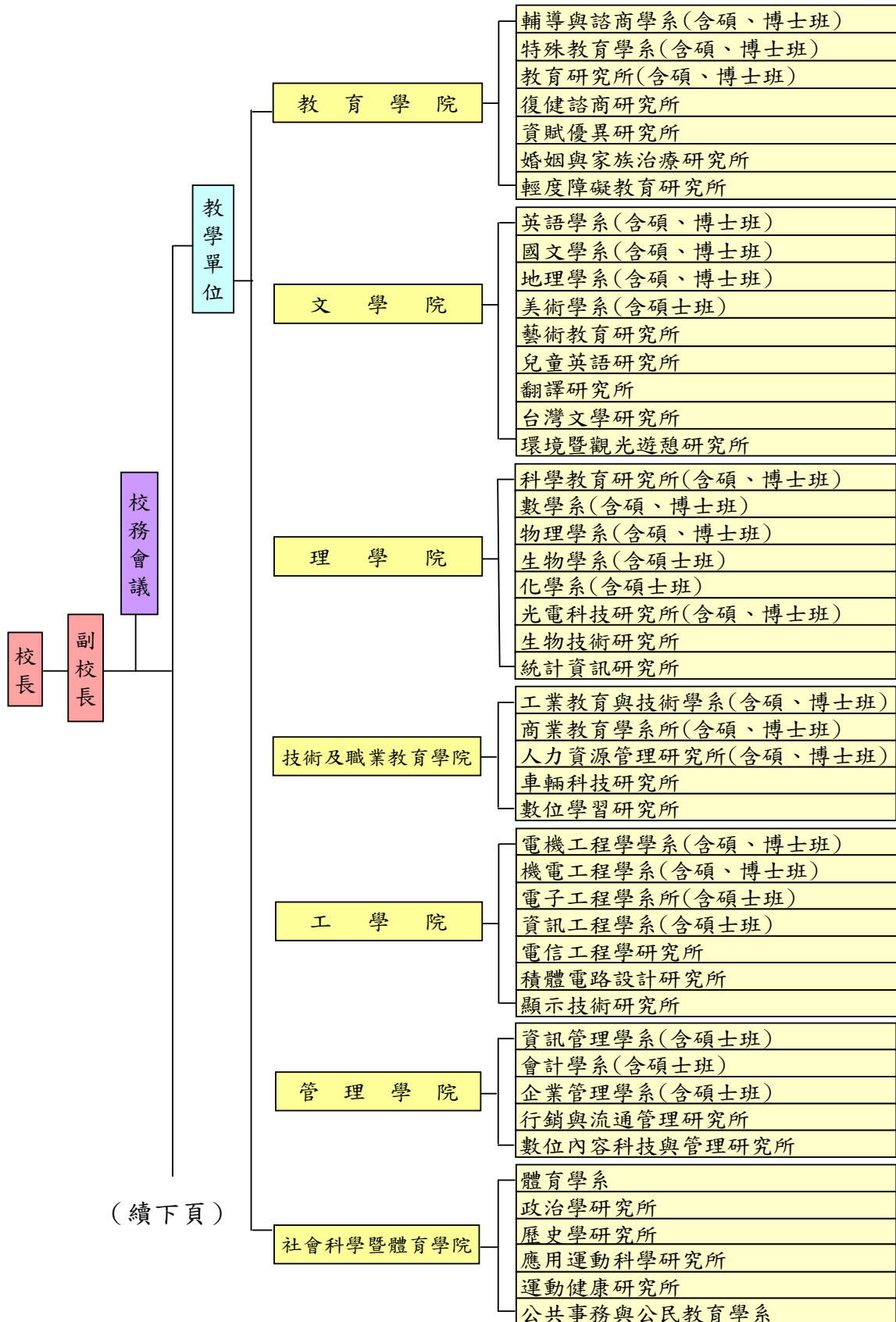
圖 2-2

寶山校區平面圖



圖 3

組織系統圖

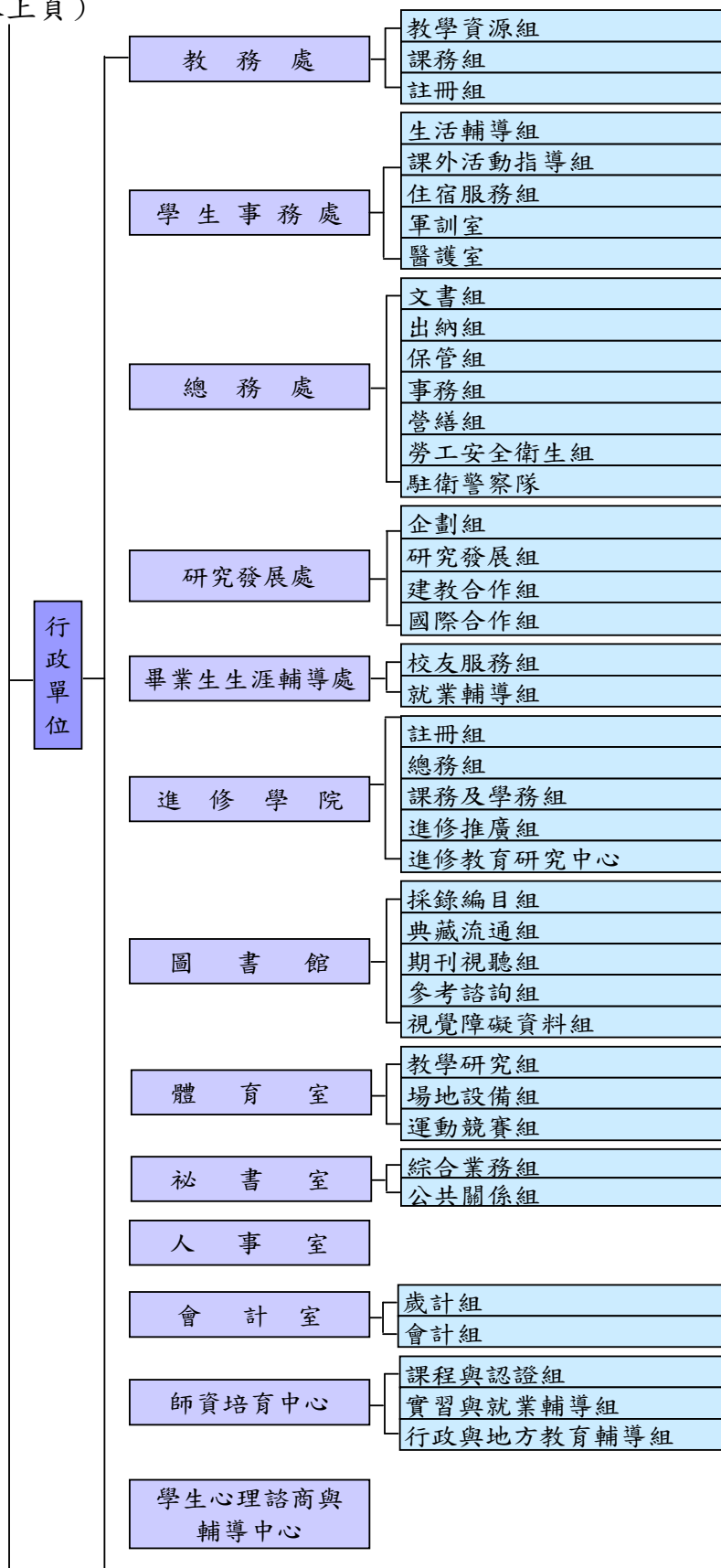


(續下頁)

圖 3

組織系統圖 (續 1)

(承上頁)



(續下頁)

圖 3

組織系統圖 (續 2)

(承上頁)

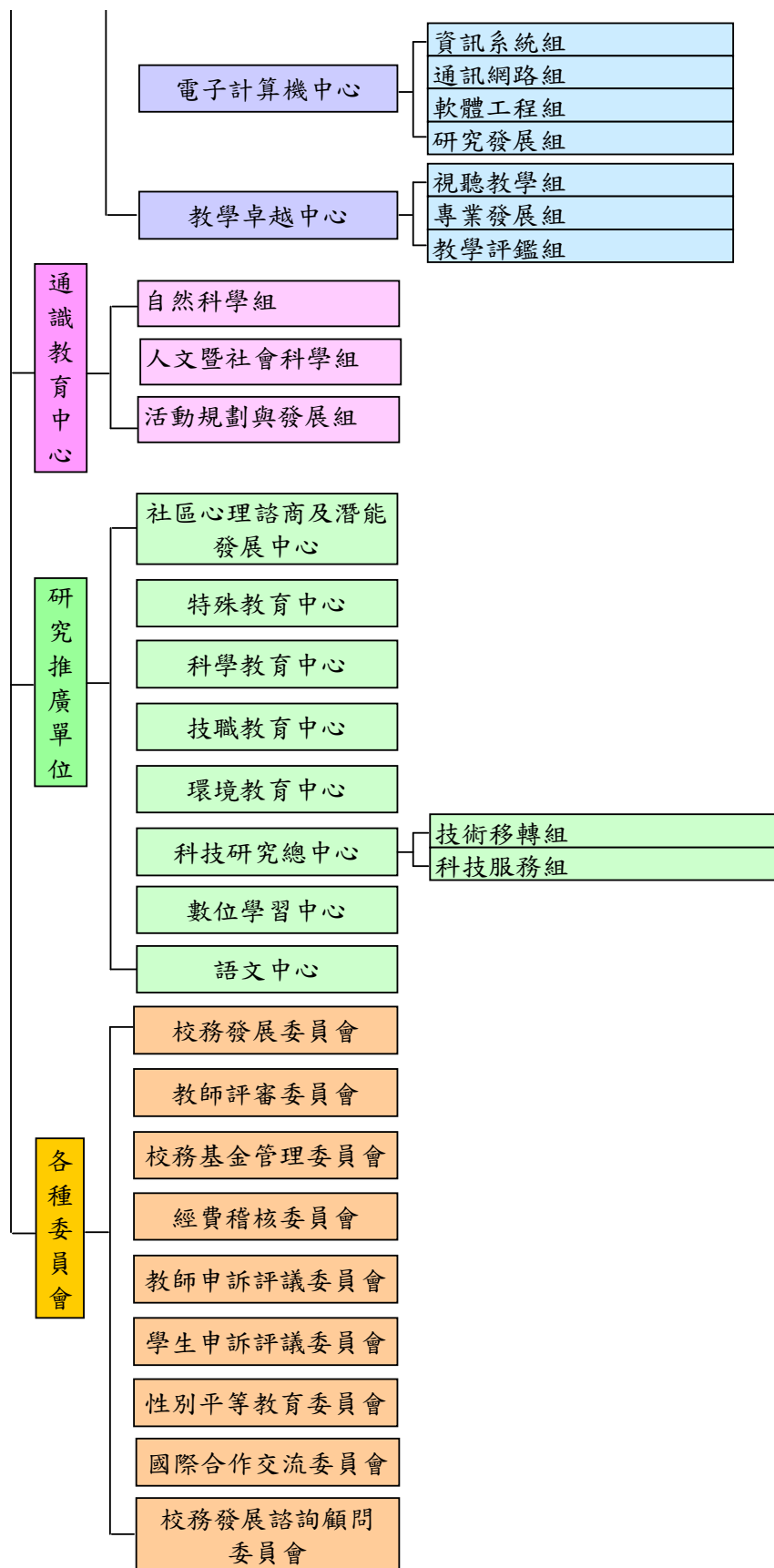


圖4 歷年專任教師人數—按職級分

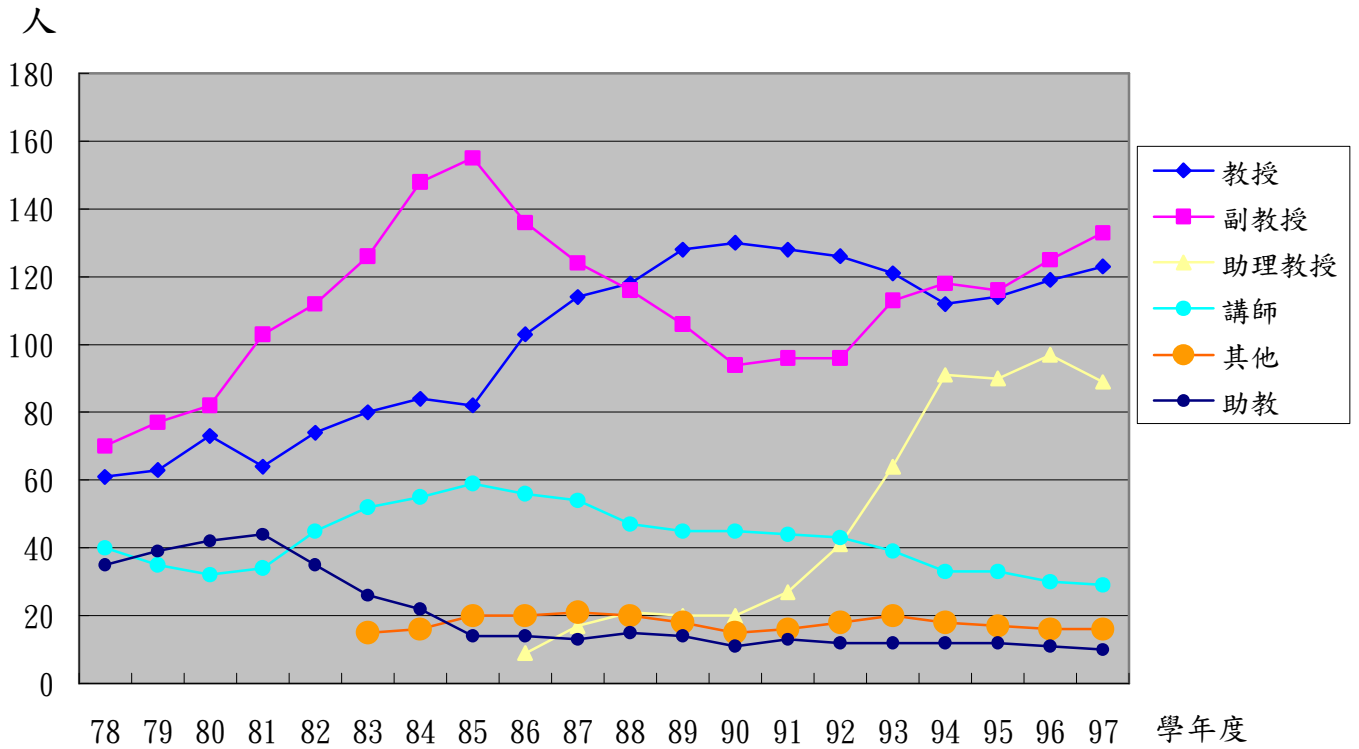


圖5 歷年專任教師人數—按學歷分

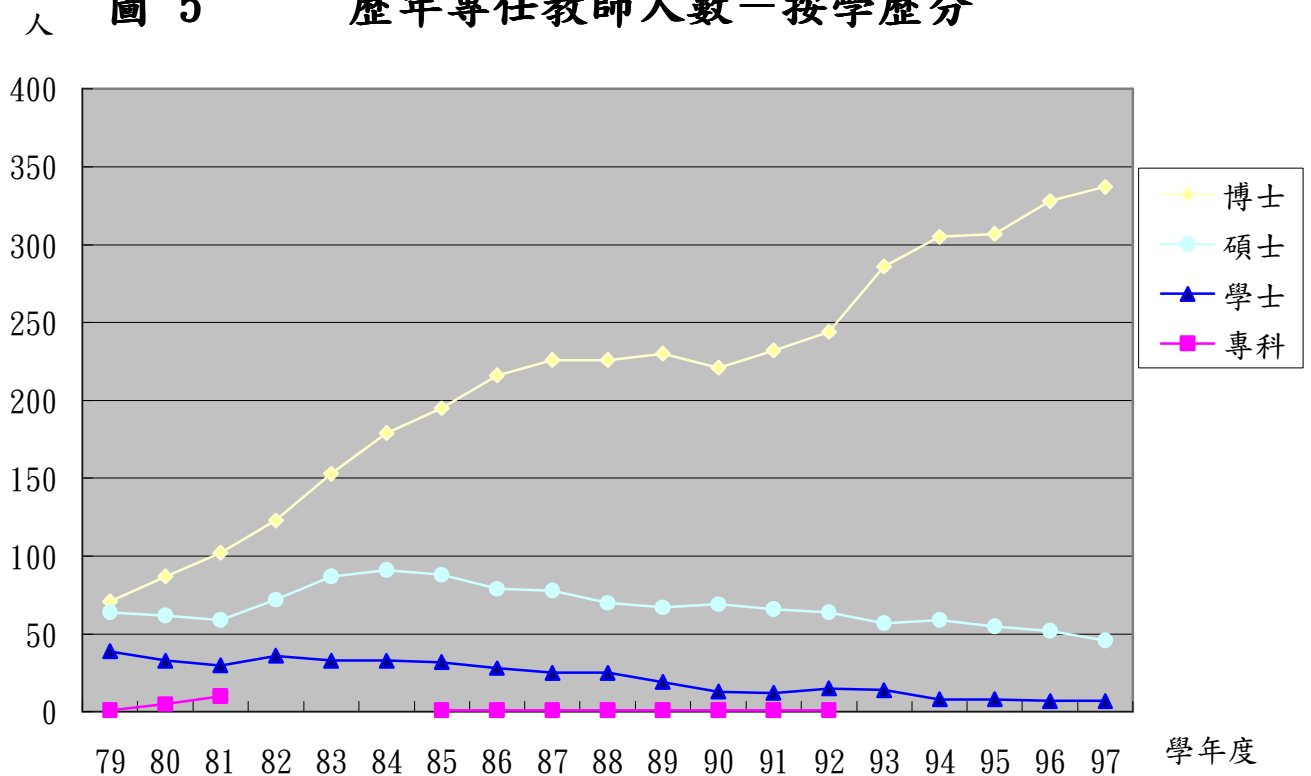


圖6 歷年專任教師—按年齡分

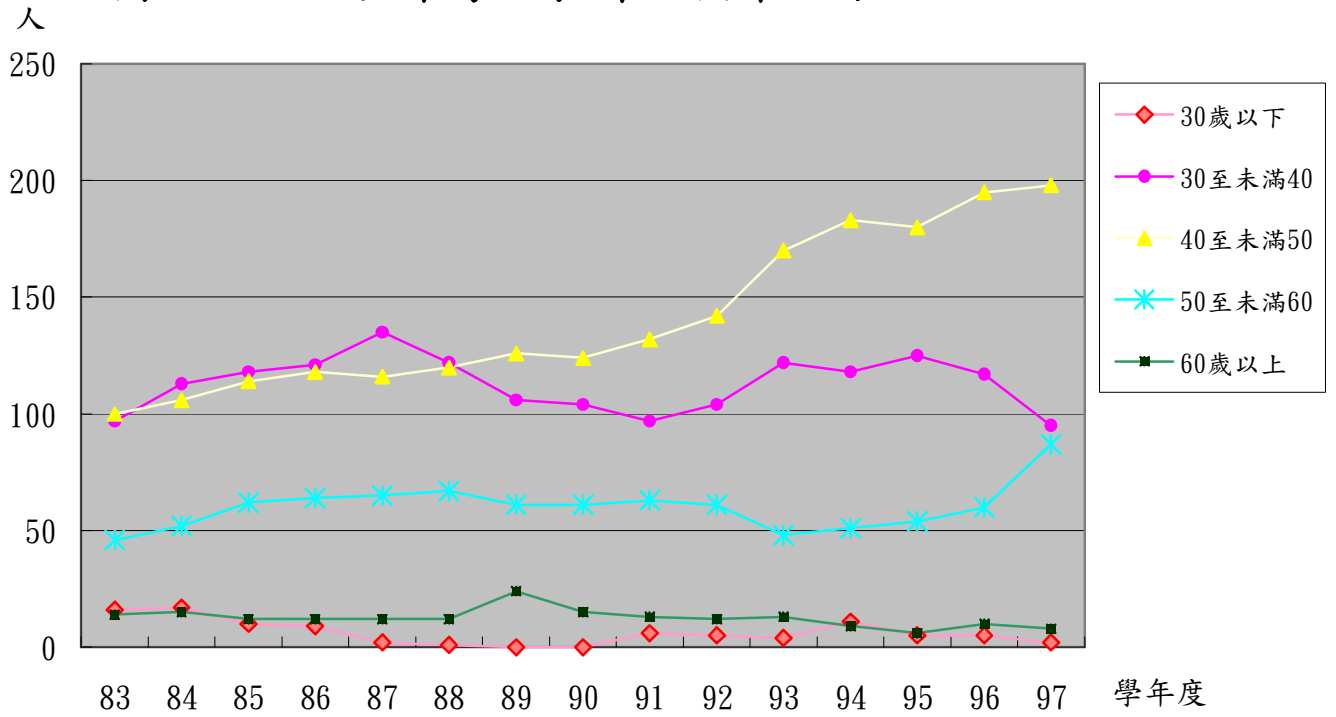


圖7 歷年專兼任教師人數

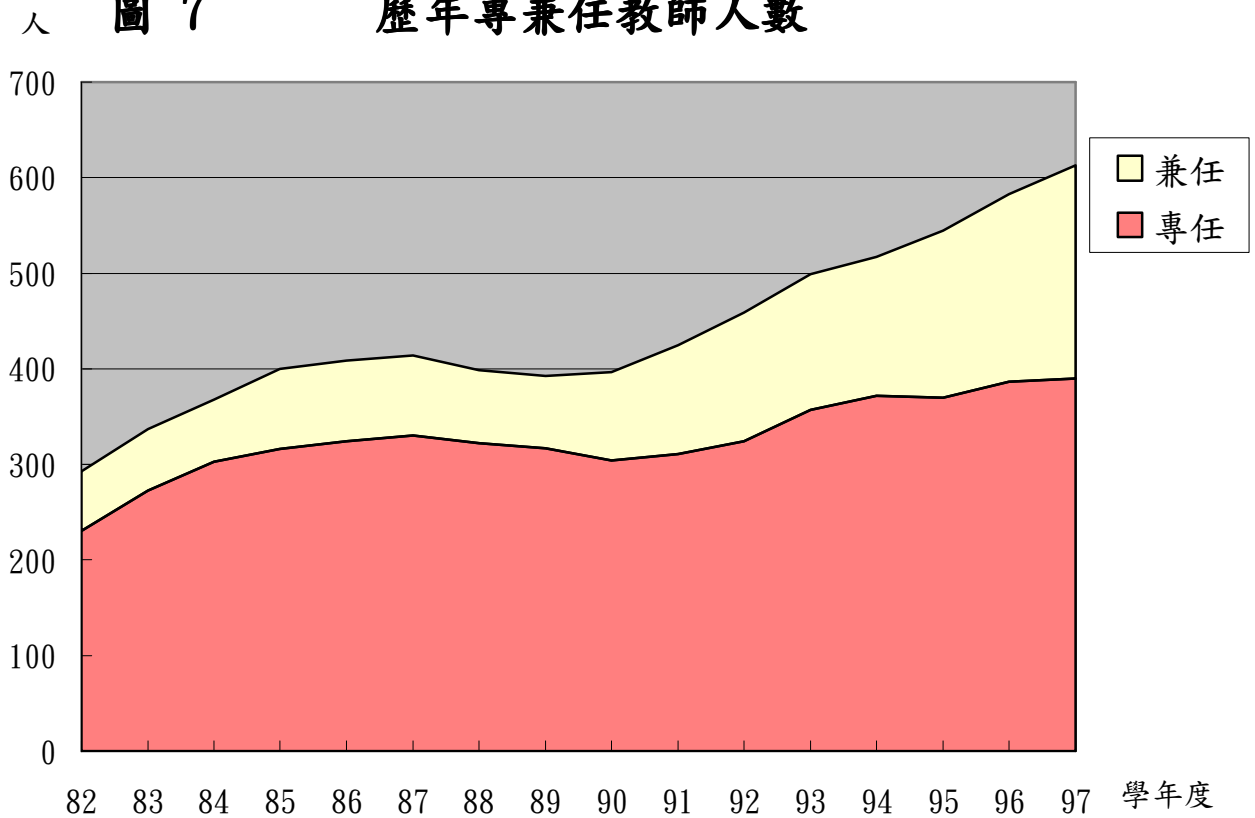


圖8 歷年教職員結構

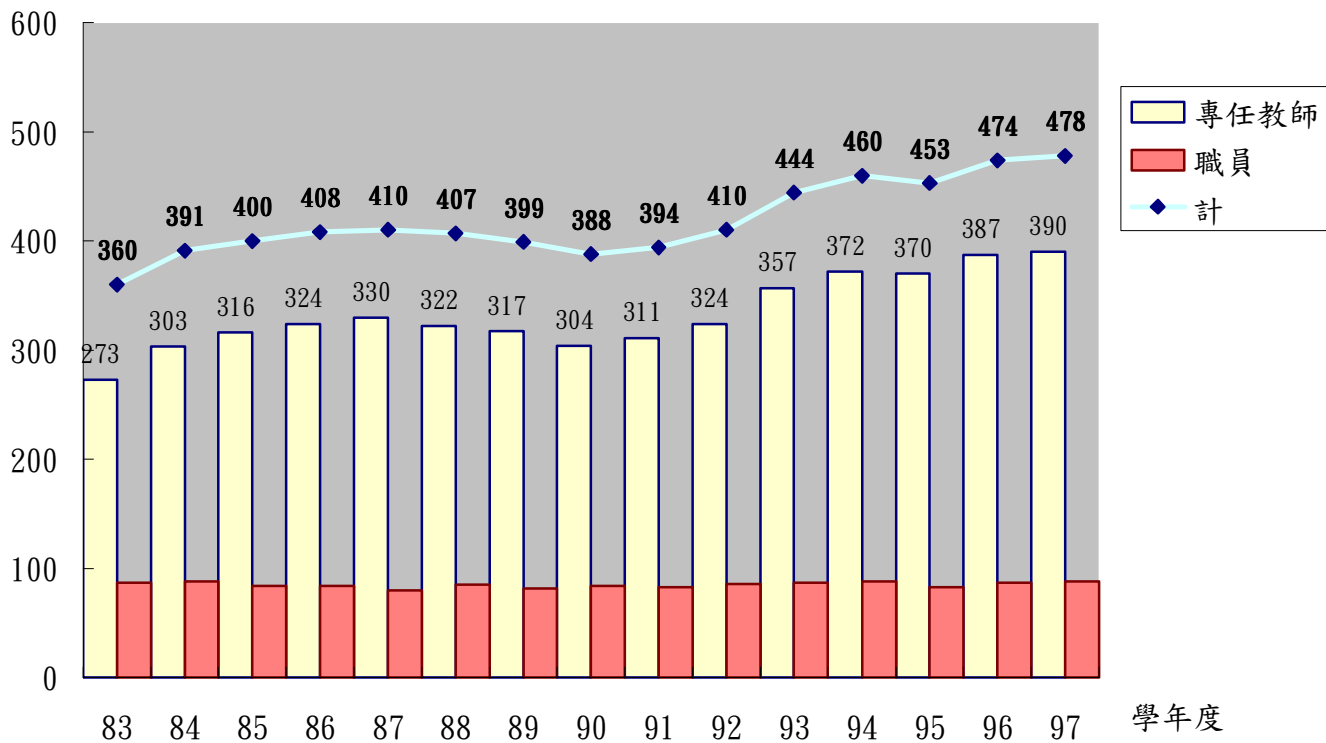


圖9 歷年學生人數

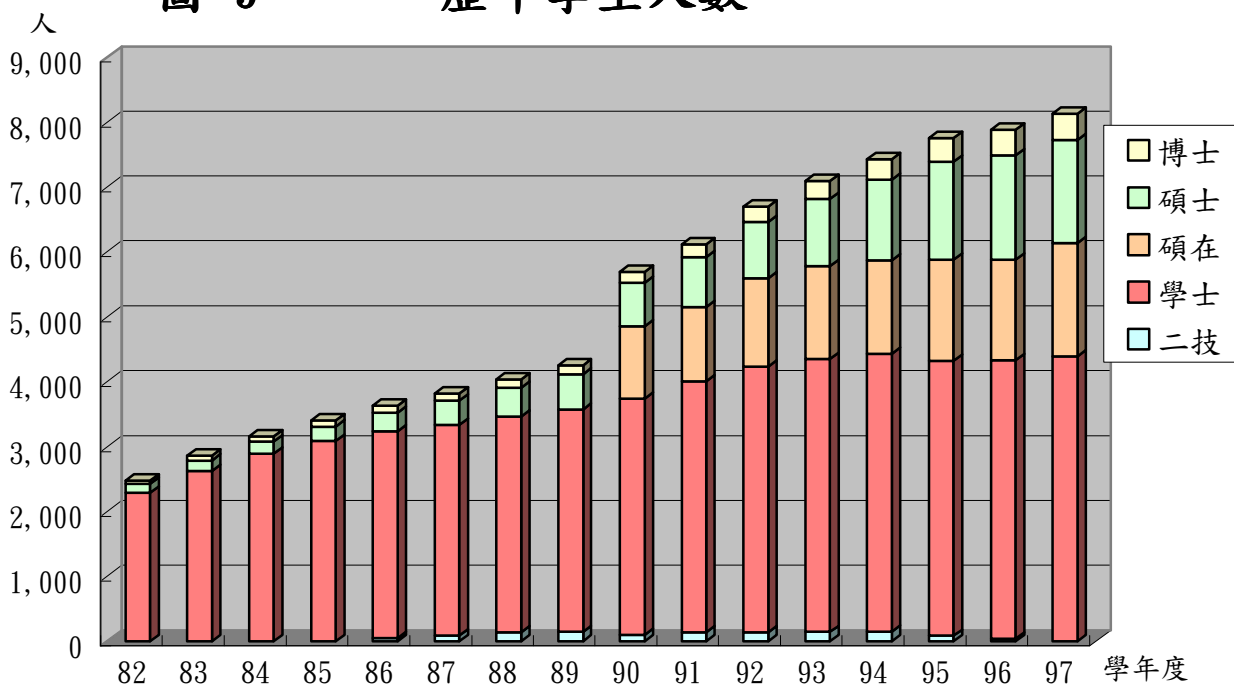


圖 10 歷年各學院學生數

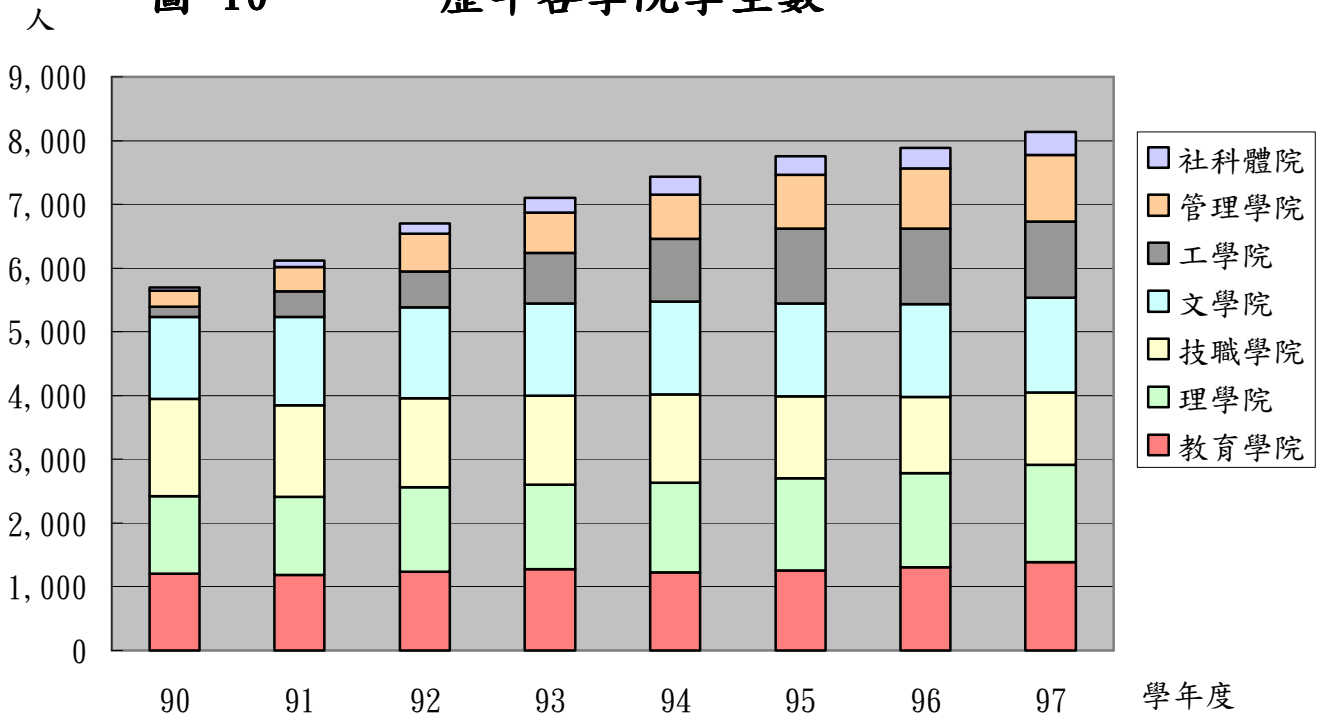
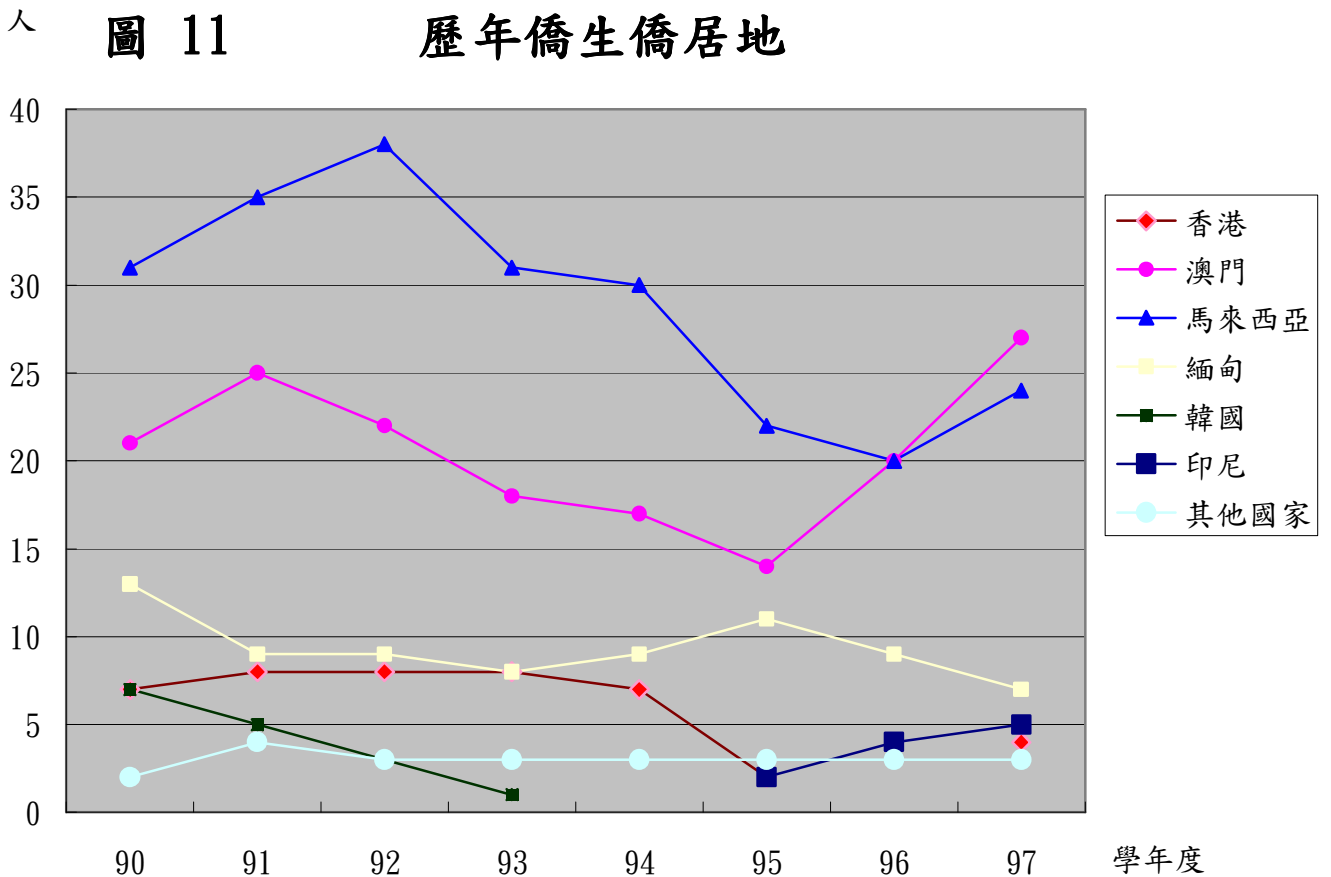


圖 11 歷年僑生僑居地



人 圖 12 歷年原住民及身心障礙學生人數

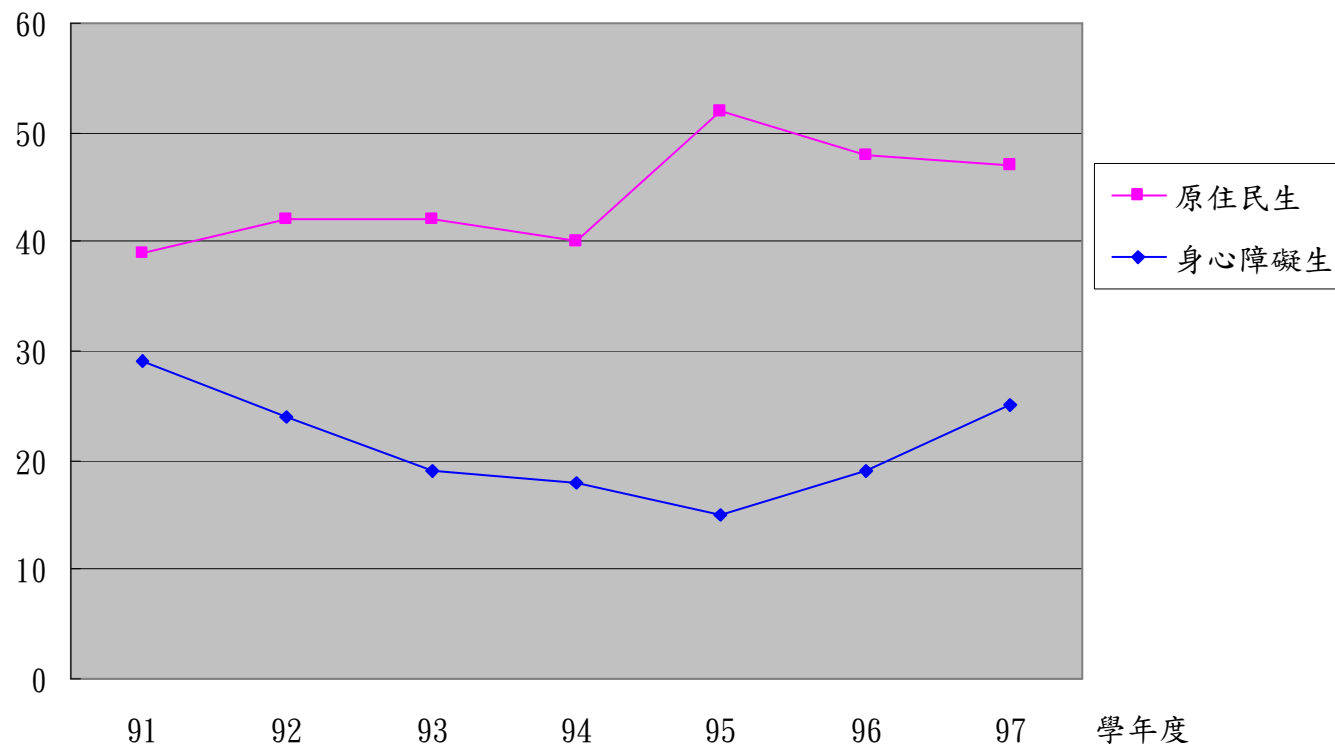


圖 13 歷年生師比

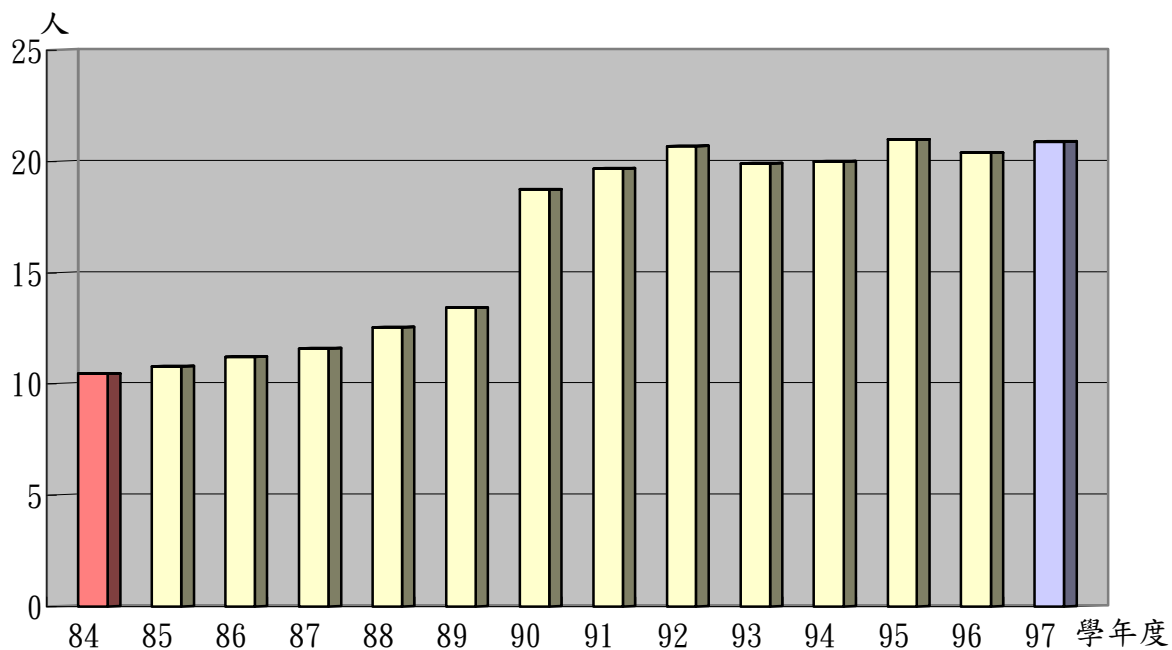


圖14 歷年畢業生人數

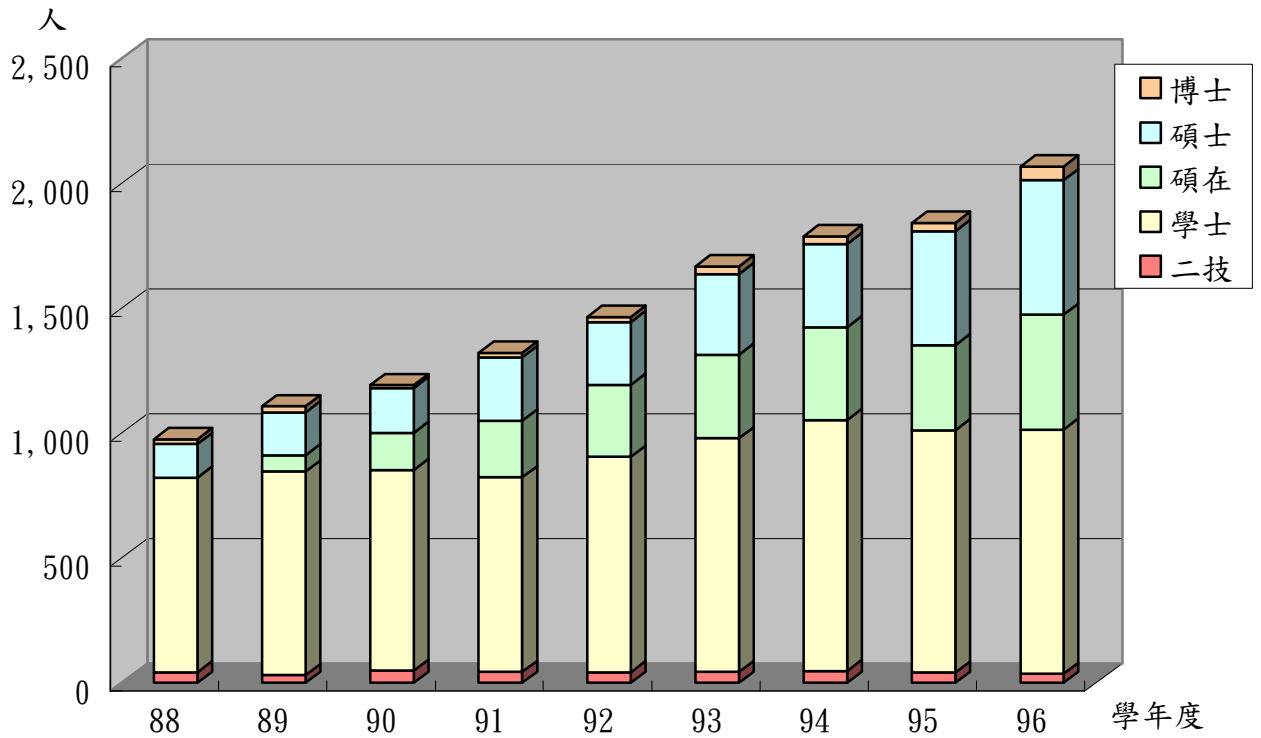
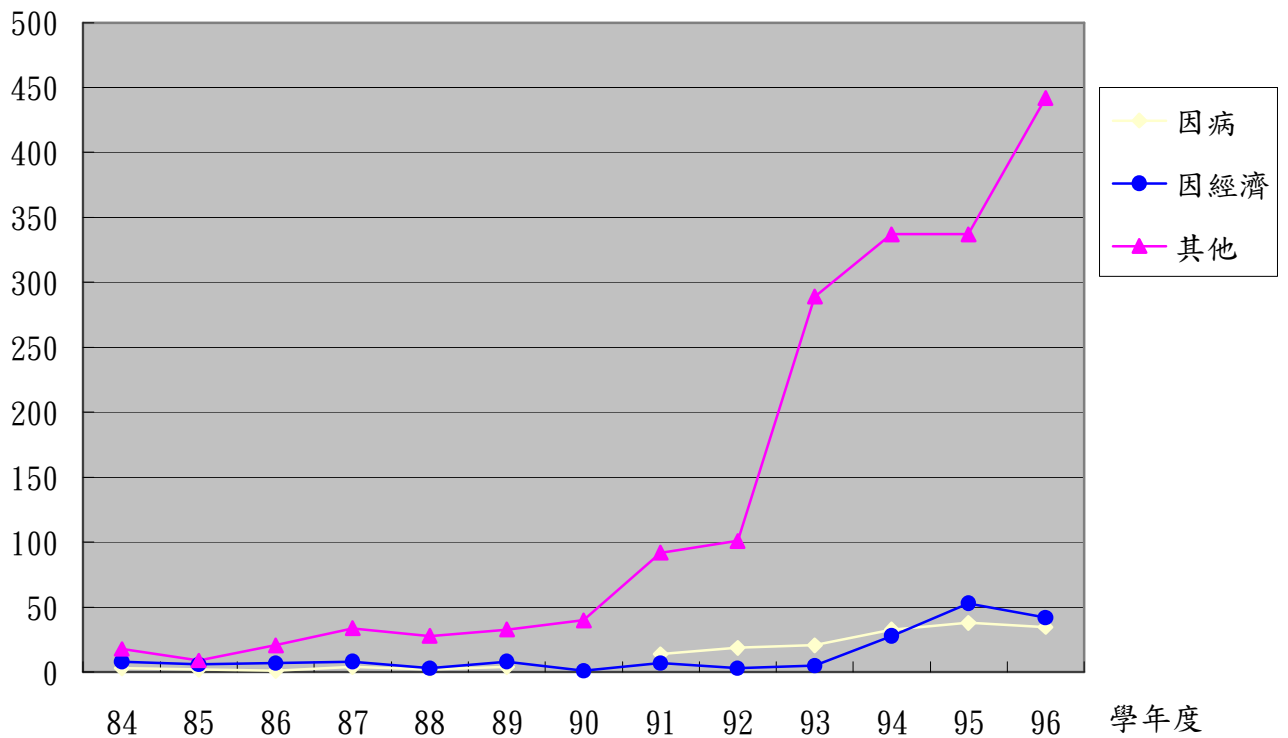
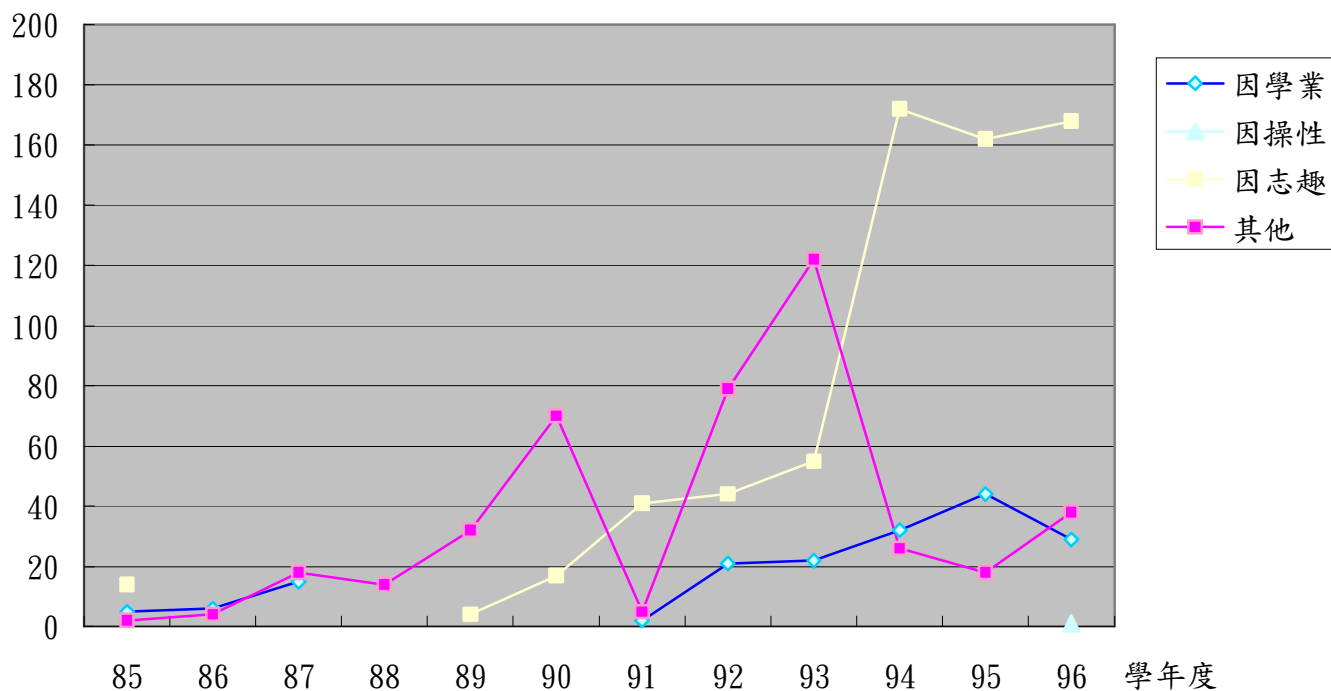


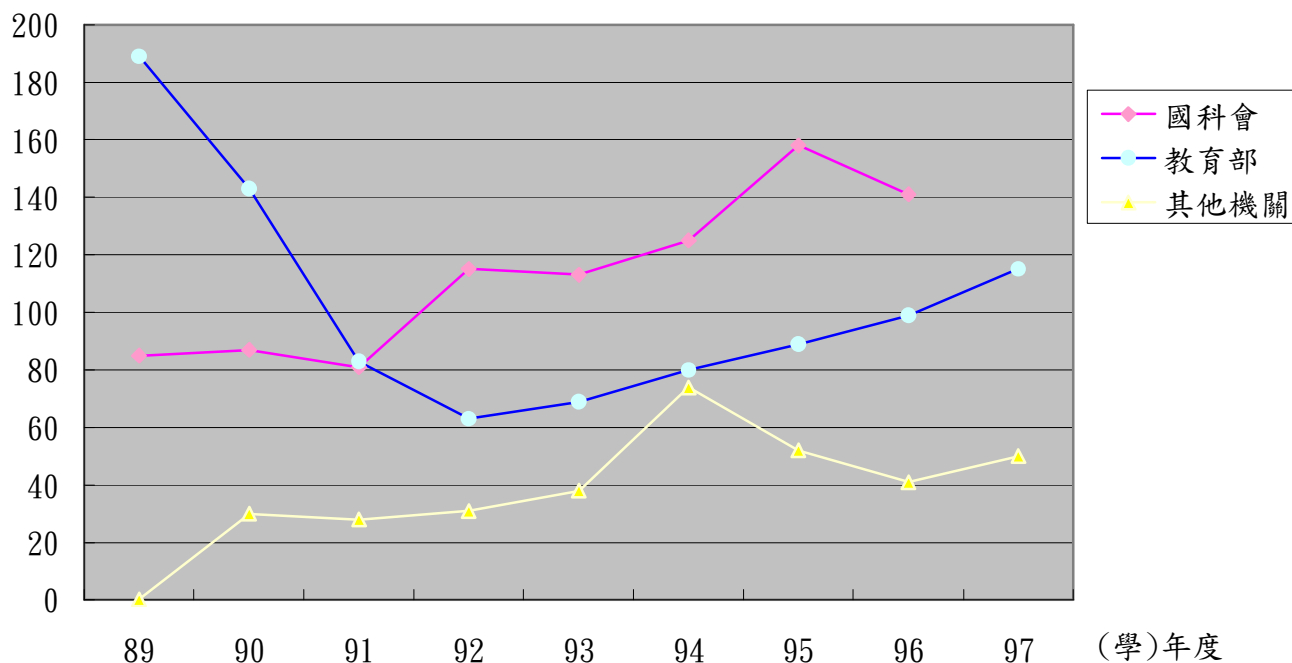
圖 15 歷年休學人數



人 圖 16 歷年退學人數



百萬元 圖 17 歷年建教合作計畫案



註：國科會計畫係學年度統計，教育部及其他機關係按年度計

圖18 歷年學術期刊發表

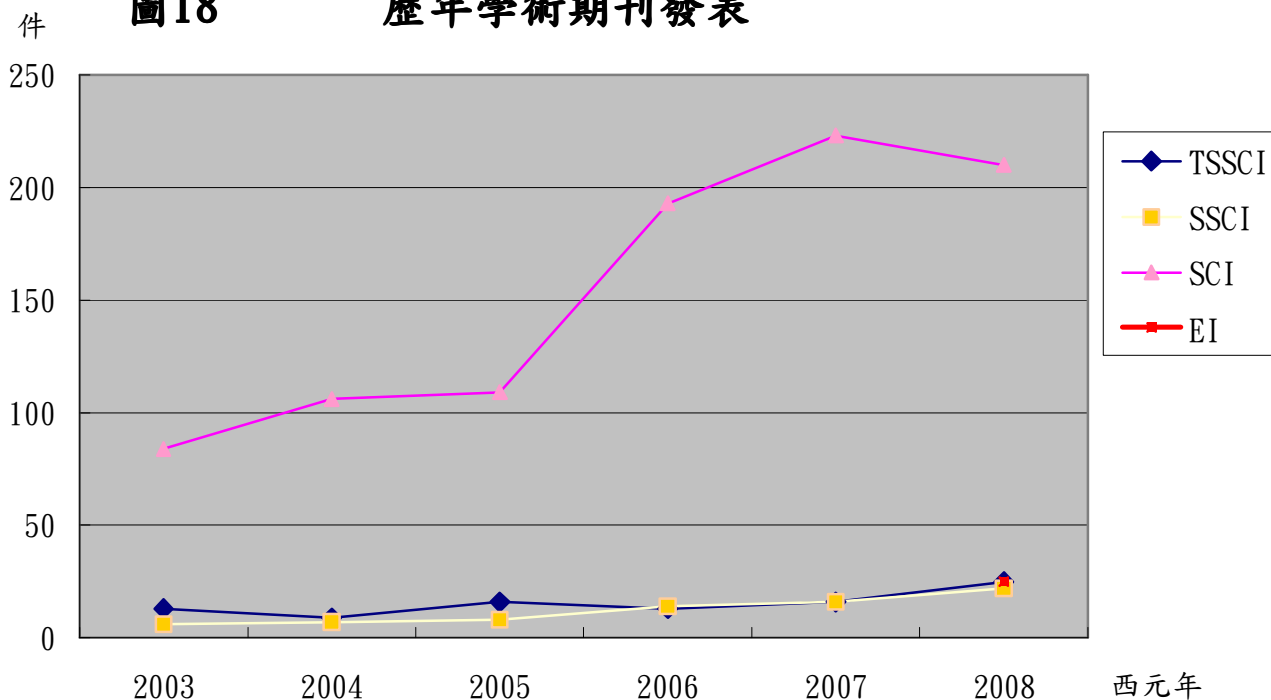
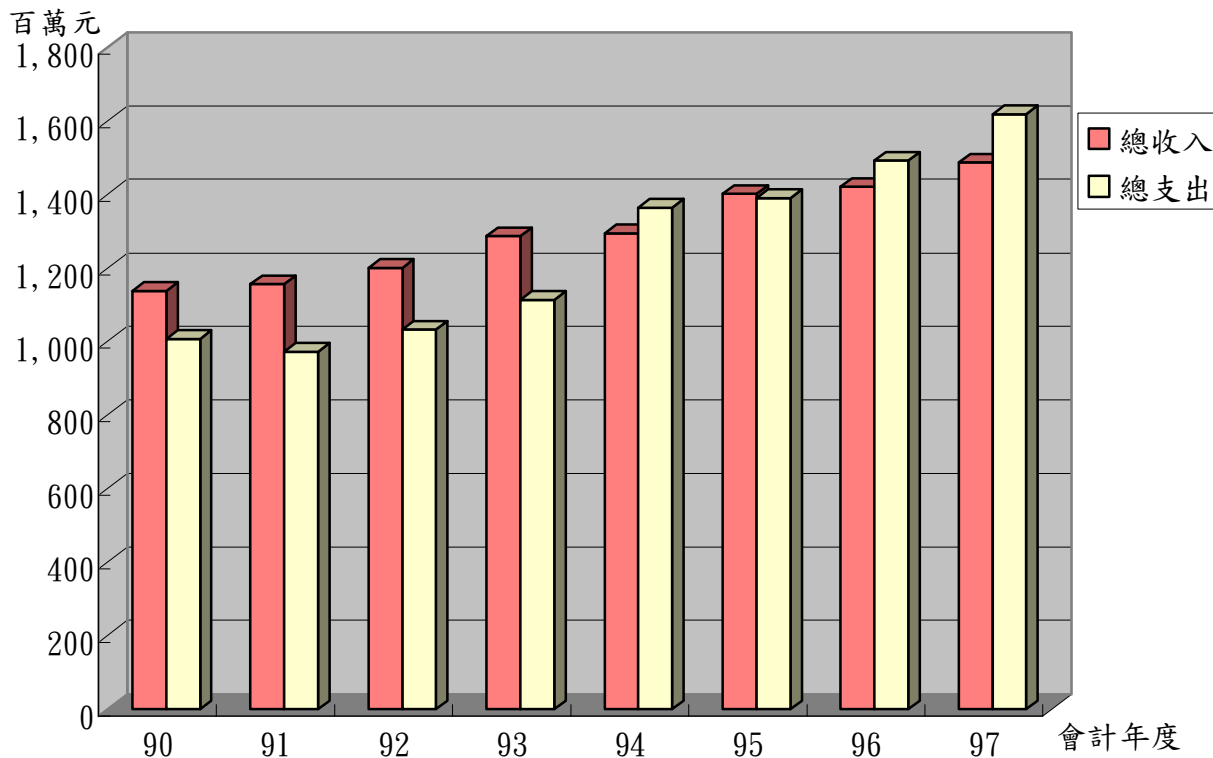


圖 19 歷年校務基金業務收支決算數



註：94 年度起，折舊方法由報廢法改直線法，致總支出大幅增加

圖 20 資本建設改良擴充預算數

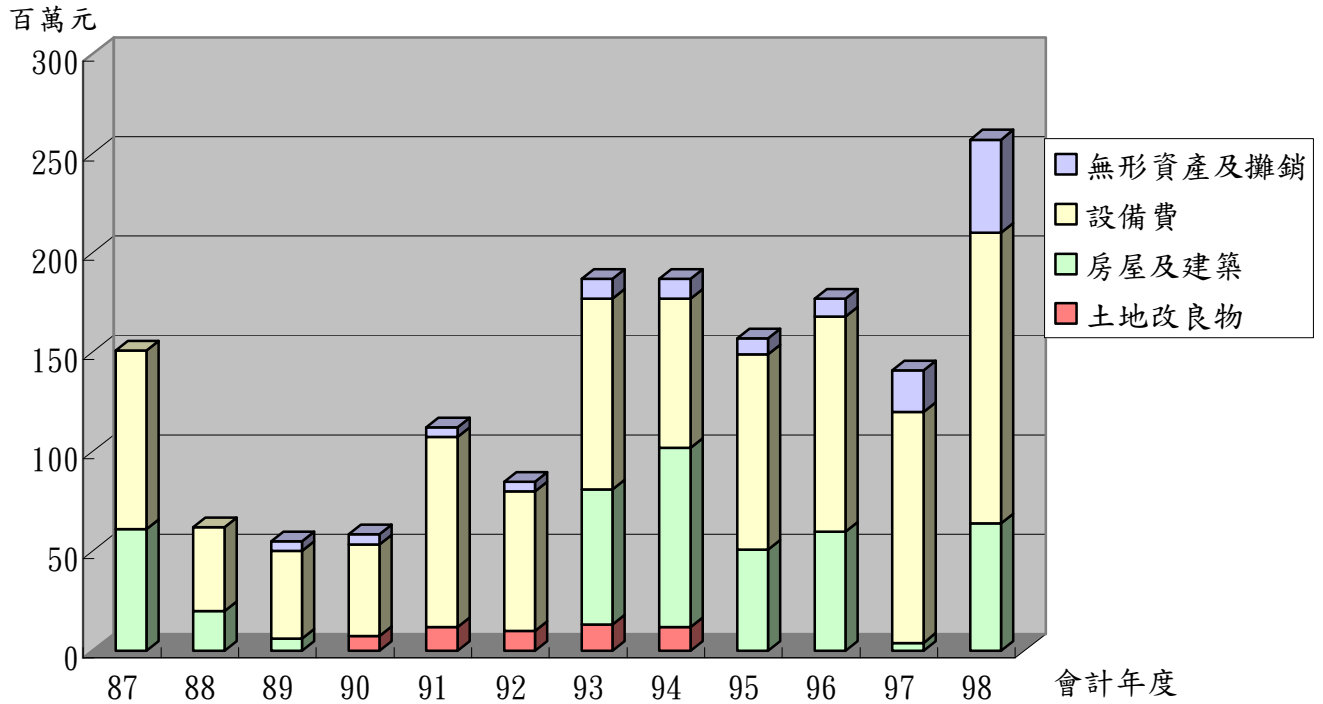


圖 21 各學院專任教師人數
97 學年度

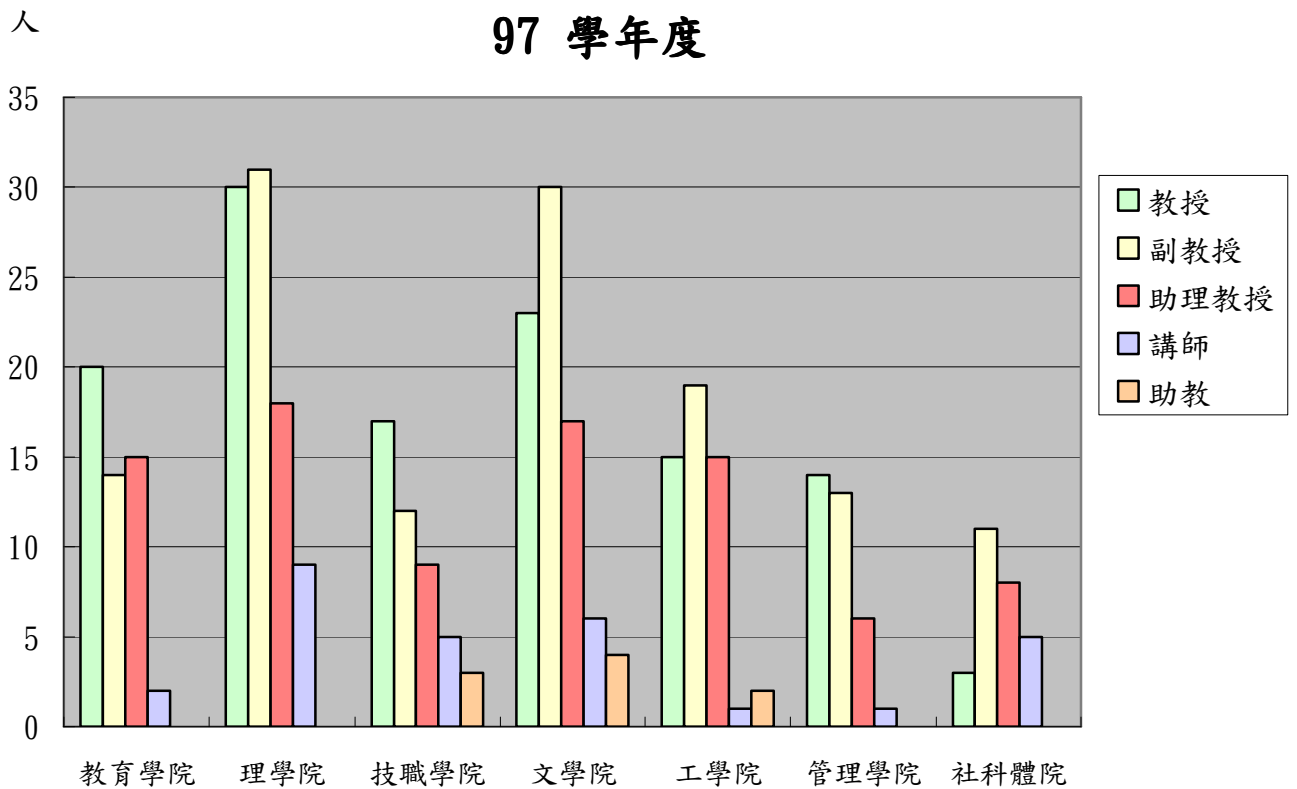


圖 22 專任教師人數—按年齡別分
97學年度

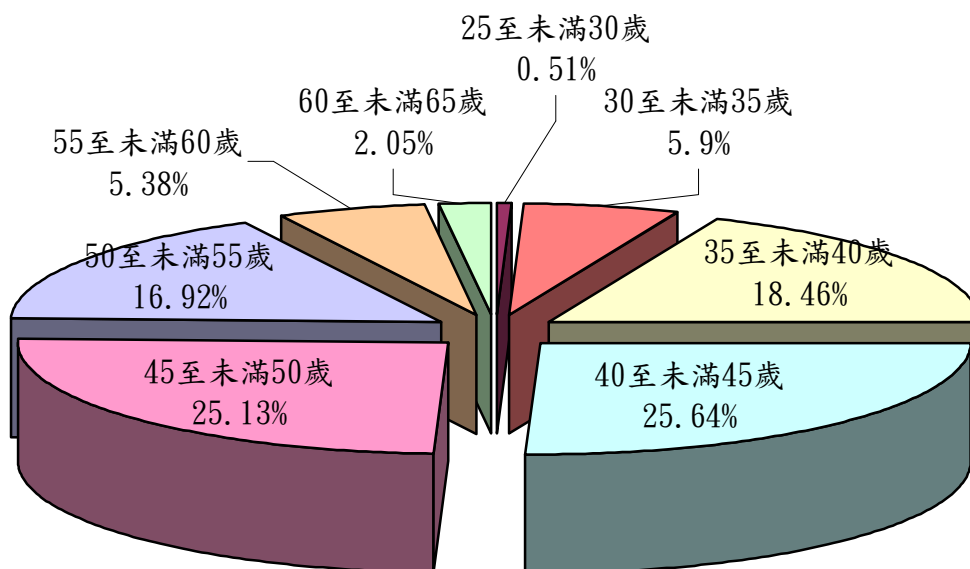


圖 23 專任教師人數—按學歷別分
97 學年度

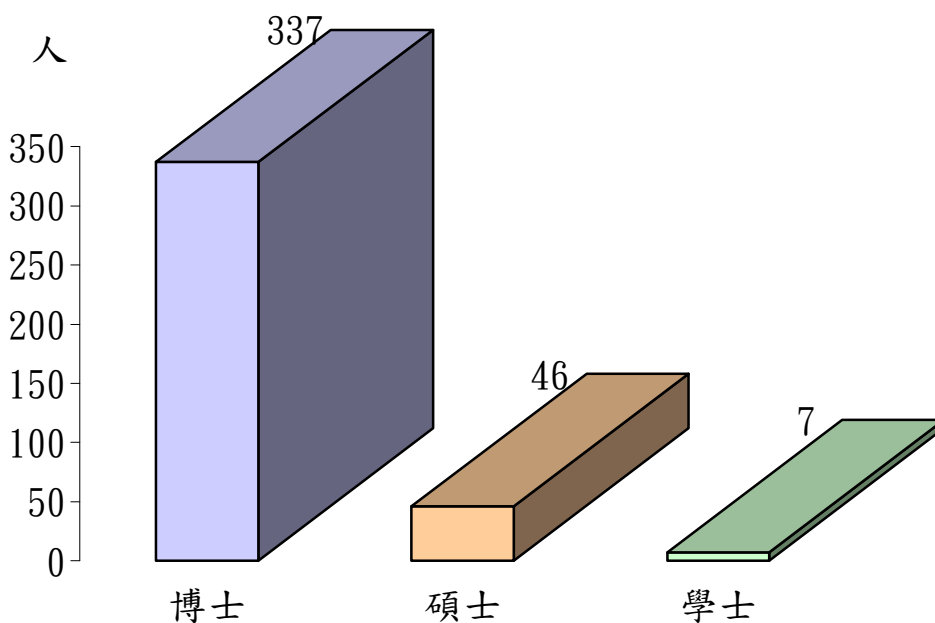


圖 24 各學院學生人數
97 學年度

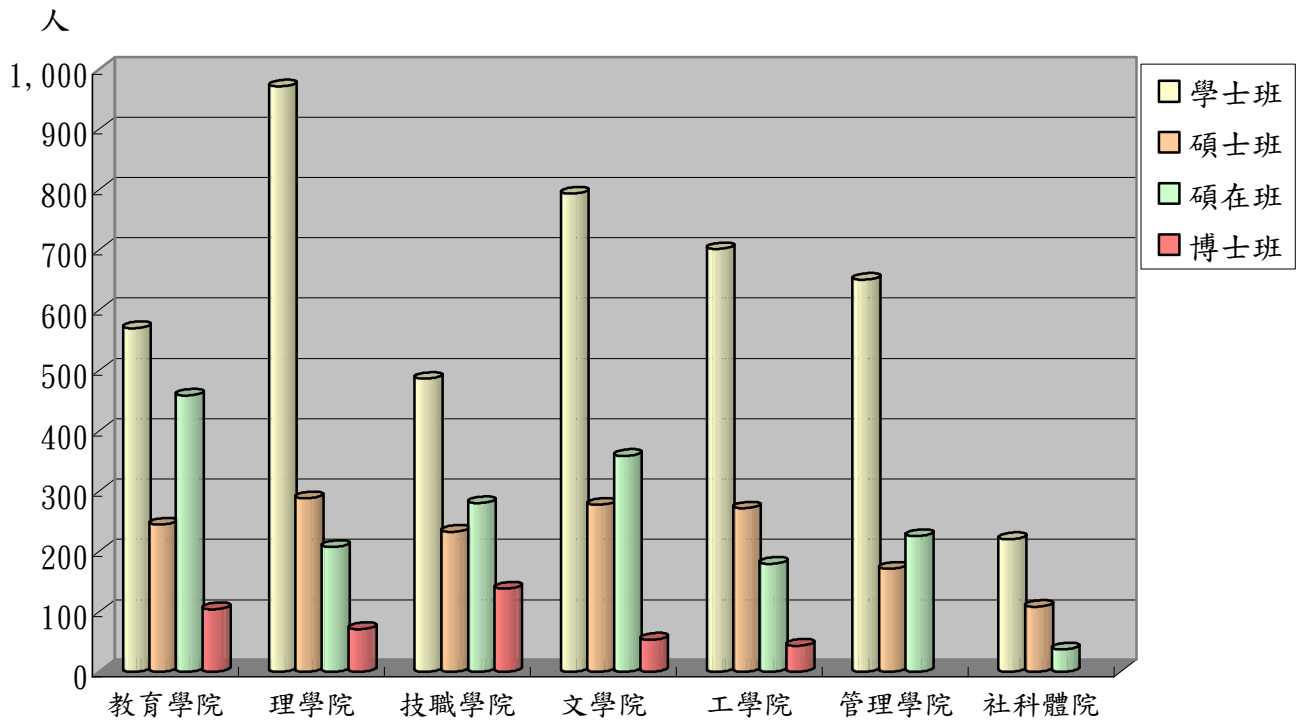
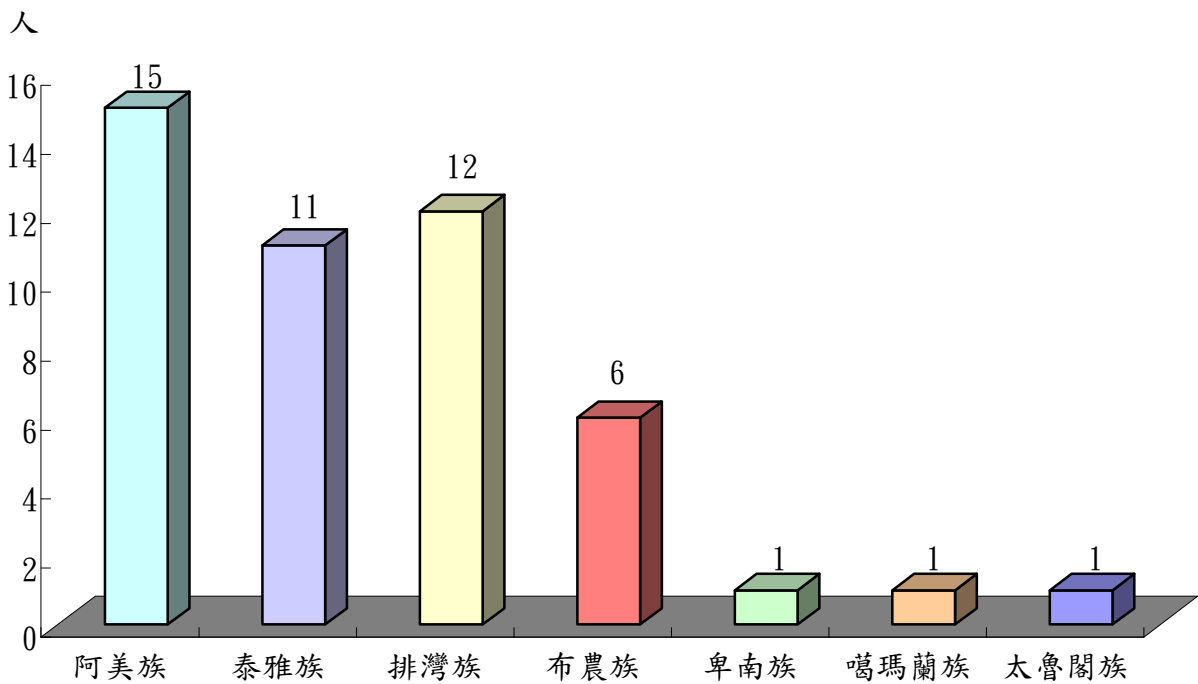
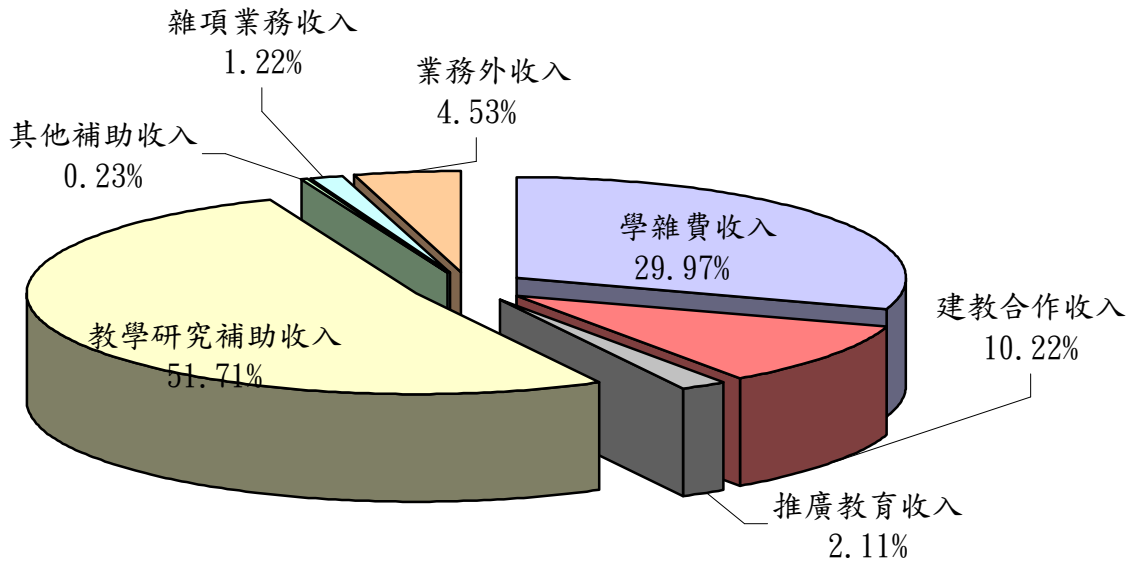


圖 25 原住民學生人數—按族別分
97 學年度



**圖 26 校務基金收入預算來源
98 年度**



**圖 27 校務基金用途別預算
98年度**

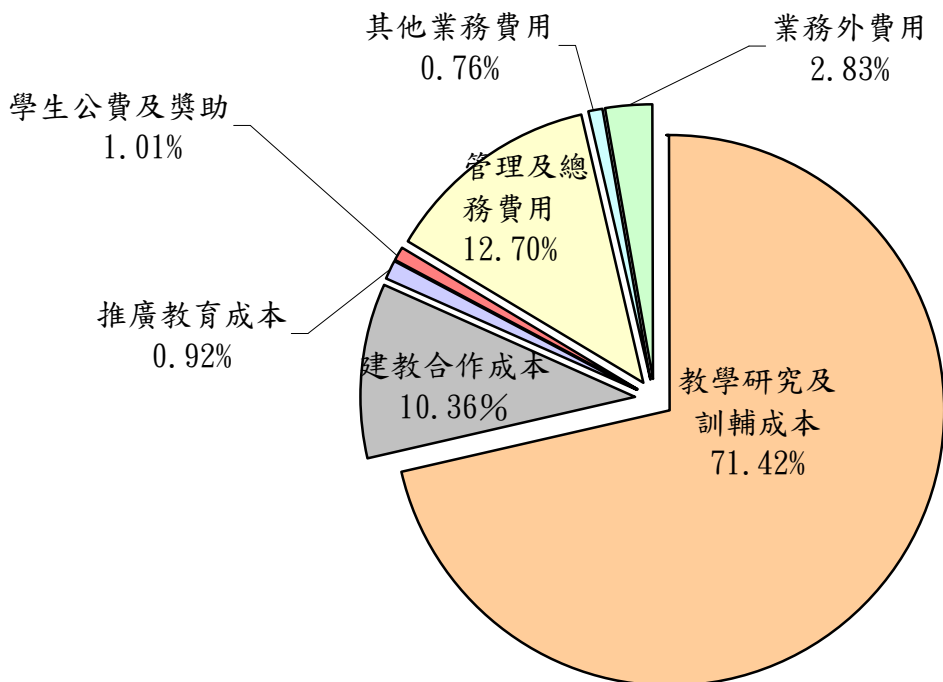


圖 28 國立大學專任教師人數—按職級分
97 學年度

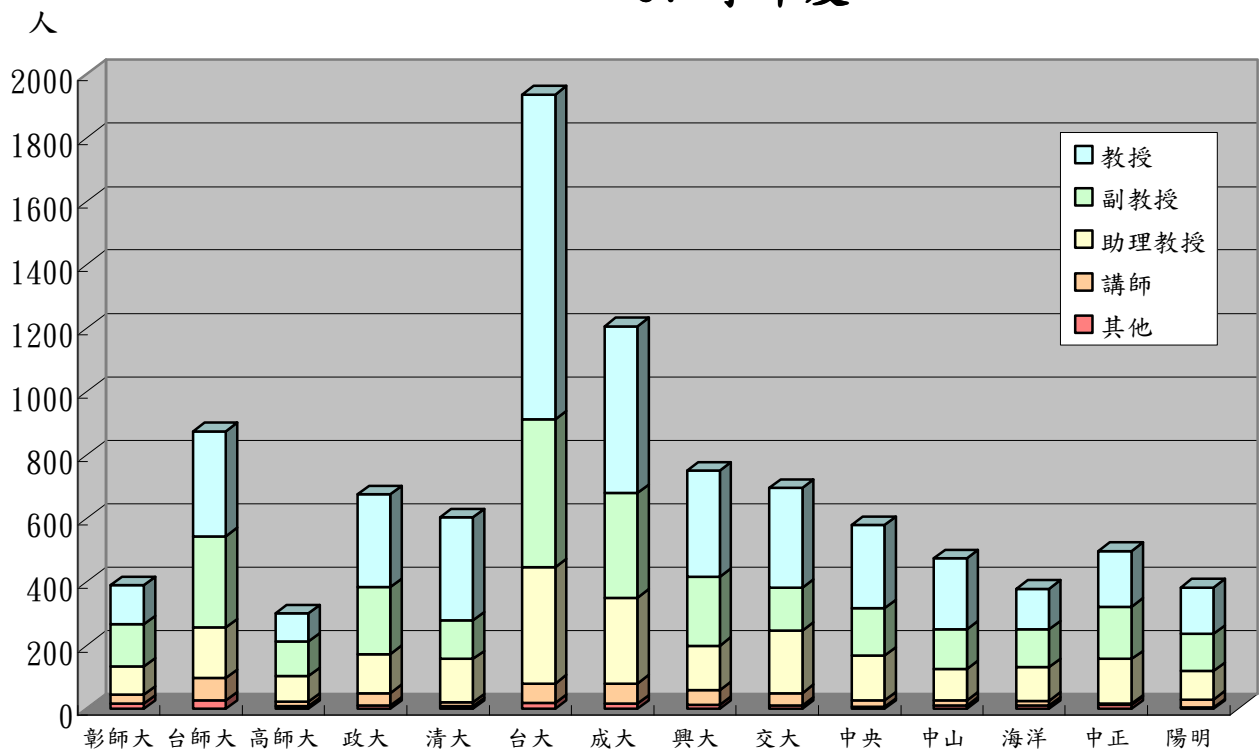


圖 29 各國立大學專任教師—按學歷別分
97 學年度

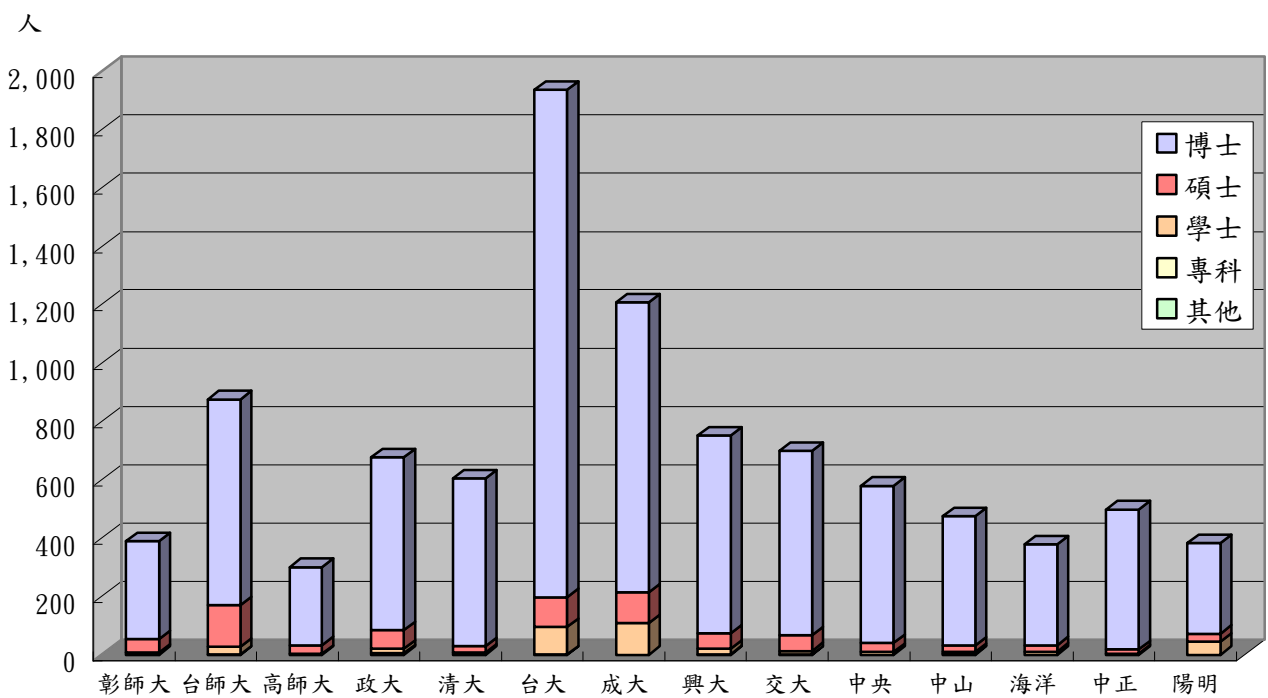


圖30

各國立大學生師比
97 學年度

人

